



DESCRIPCIÓN

52CEST

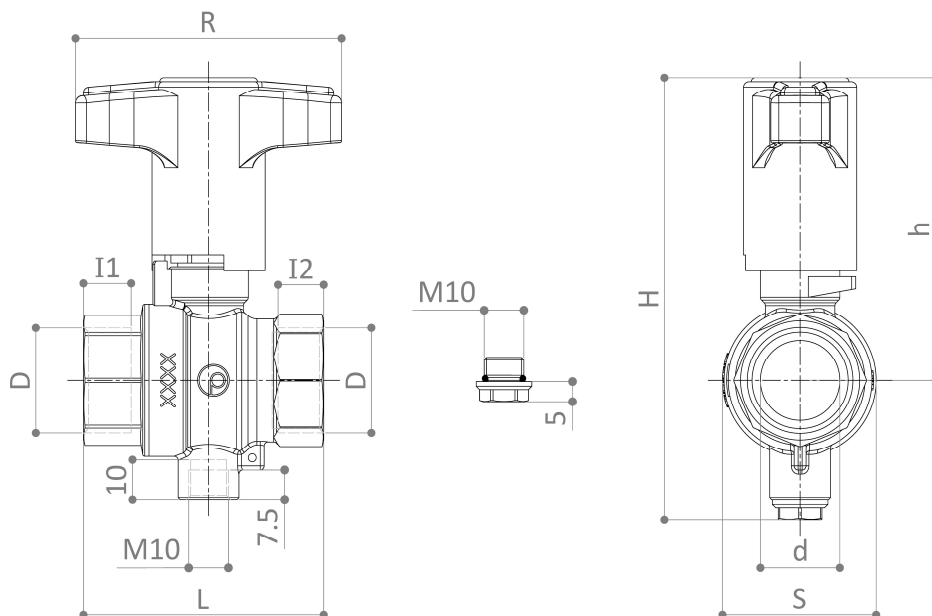
Válvula de bola de paso total serie ligera F x F con porta-sonda hembra M10 para sensor de temperatura; con ranura para sello antiextracción.

Cuerpo niquelado.

Palanca en T de tipo 'Long neck' en plástico negro para permitir la maniobra incluso en presencia de aislamiento.

Sonda de temperatura **no incluida**.

DIMENSIONES



Dimensiones en mm Todas las roscas se realizan según las normas ISO 7 o ISO 228

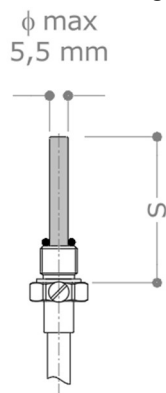
D	d	H	h	L	R	S	I1	I2	Peso [g]
½"	15	109	70	49	60	30	10.5	8.7	190.5
¾"	20	111	76	61	67	38	12	9.7	298
1"	25	114	79	73	67	47	13.5	14	449
1 ¼"	32	138,5	85	86	80	58,5	15,5	15,5	716

MATERIALES

Cuerpo	CW617N (UNI EN 12165) CuZn40Pb2
Esfera	CW617N (UNI EN 12165) CuZn40Pb2
Vástago	CW614N (UNI EN 12164) CuZn39Pb3
Prensaestopas	CW614N (UNI EN 12164) CuZn39Pb3
Tapón	CW614N (UNI EN 12164) CuZn39Pb3
Asientos	2 x PTFE en la esfera + 1 x PTFE en el vástago
Juntas tóricas	2 x FKM en el vástago + 1 x NBR en el tapón
Leva	PA66

SONDA DE TEMPERATURA

La válvula 52CEST está equipada con un porta-sonda de temperatura adecuado. Para instalar la sonda, retire el tapón M10 situado en el fondo de la válvula. Por favor, utilice solo sondas de temperatura de inmersión equipadas de serie con un manguito roscado macho M10. Para los límites de longitud y diámetro, consulte la siguiente imagen:



Dim.	S max	S min
1 1/2"	62	35
2"	74	35

Dimensiones en mm

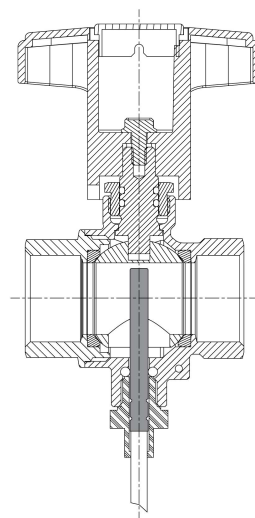
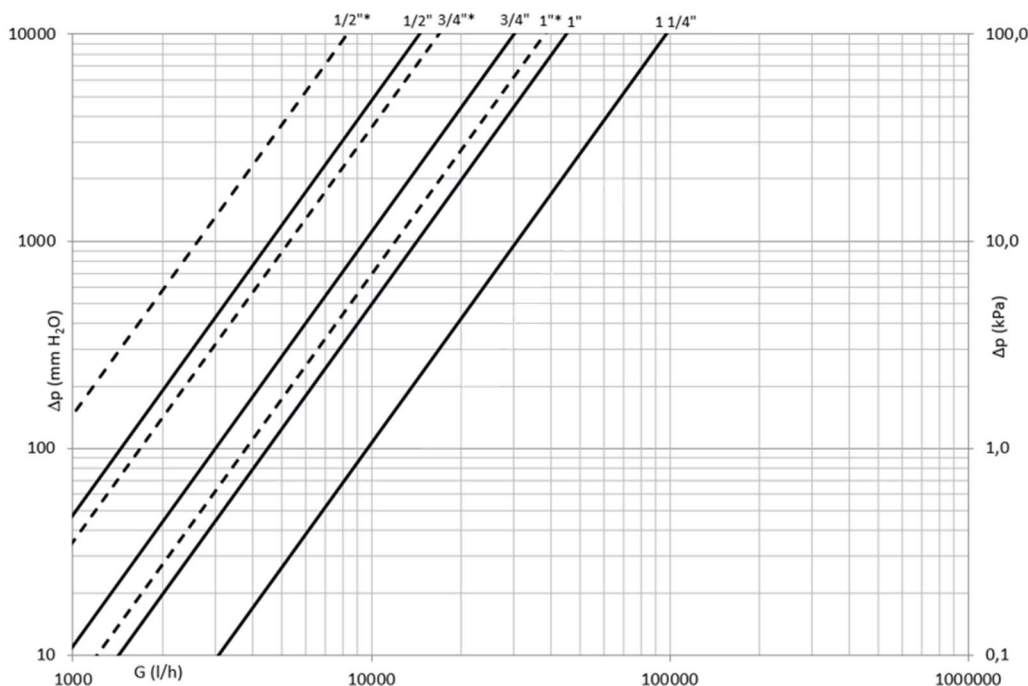


DIAGRAMA DE PÉRDIDAS DE CARGA




52CEST	Kv sin sonda de temperatura	Kv con sonda de temperatura
1/2"	14.5	8.3
3/4"	30	16.7
1"	45	38
1 1/4"	97	-
Renglón	—————	- - - - -

Para obtener los valores de Kv en el caso de una válvula con sonda de temperatura instalada, se ha utilizado una sonda adecuada de acuerdo con los límites establecidos en el capítulo correspondiente 'SONDA DE TEMPERATURA'.

LÍMITES DE PRESIÓN / TEMPERATURA RECOMENDADOS

28 bar – 100°C – si rotura
 Límite inferior de temperatura con 50% de glicol: -20°C. Sin congelación.

 Los límites expuestos se refieren al caso de una válvula sin sonda de temperatura. En caso de que se instale una sonda, dichos límites podrían variar en función del tipo de manguito instalado con la sonda