



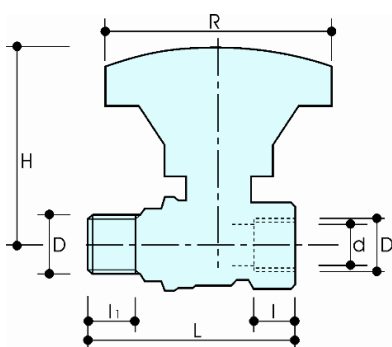
DESCRIPCIÓN

**53/1**

Válvula de bola de paso total F x M con reductor de maniobra azul.

Conforme a la norma **EN 13828**

DIMENSIONES



D	1/4"	3/8"	1/2"	3/4"	1"	1 1/4"	1 1/2"	2"
d	10	10	15	20	25	32	40	50
H	63	63	66	72	78	83	114	121
I	11.5	12	17	18	21.5	23.5	23.5	28
I1	11.5	12	17	18	21.5	23.5	23.5	28
L	56	57.5	70	79	93.5	106	117	138.5
R	70	70	70	70	70	70	110	110
<b>Peso [g]</b>	200	190	240	380	660	1030	1420	2100

Dimensiones en mm

Todas las roscas están realizadas conforme a las normas ISO 7/1 o ISO 228.

MATERIALES

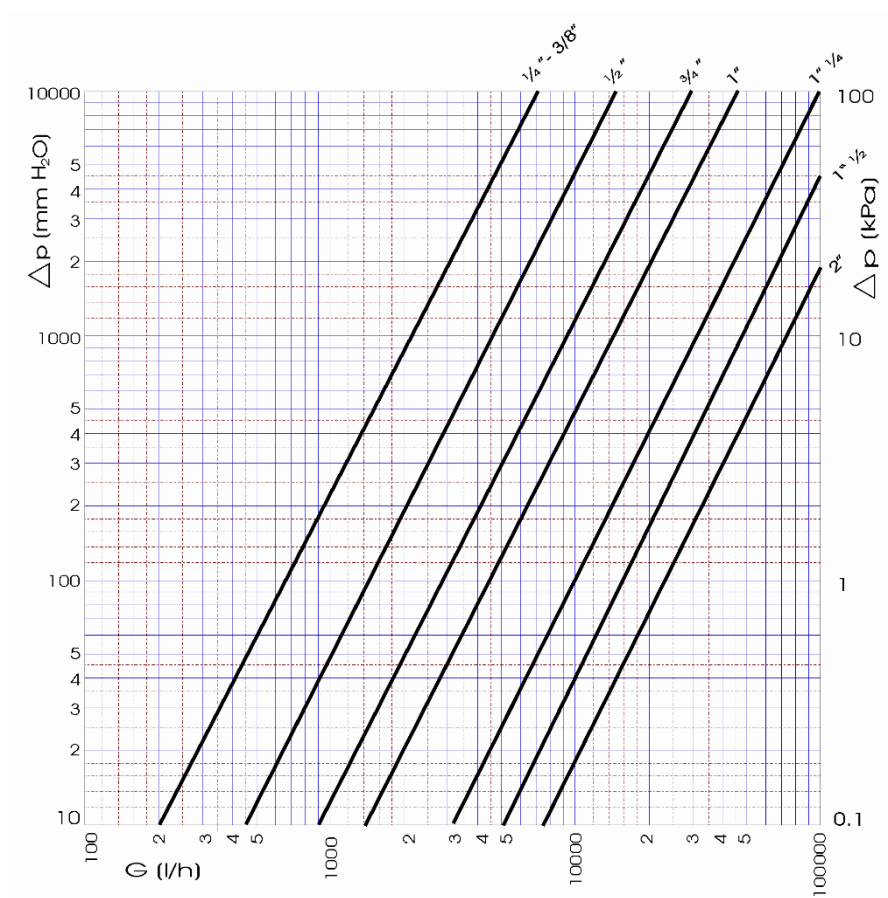
- Cuerpo** CW617N (EN 12165) CuZn40Pb2
- Esfera** CW617N (EN 12165) CuZn40Pb2 Cromada
- Vástago** CW614N (EN 12164) CuZn39Pb3
- Prensaestopas** CW614N (EN 12165) CuZn39Pb3 Ajustable
- Asientos** 2 x PTFE + 1 x PTFE en el vástago
- O-Rings** 2 x FKM
- Palanca** Fibra de nailon

LÍMITES DE PRESIÓN / TEMPERATURA RECOMENDADOS

30 bar – 100°C – sin rotura

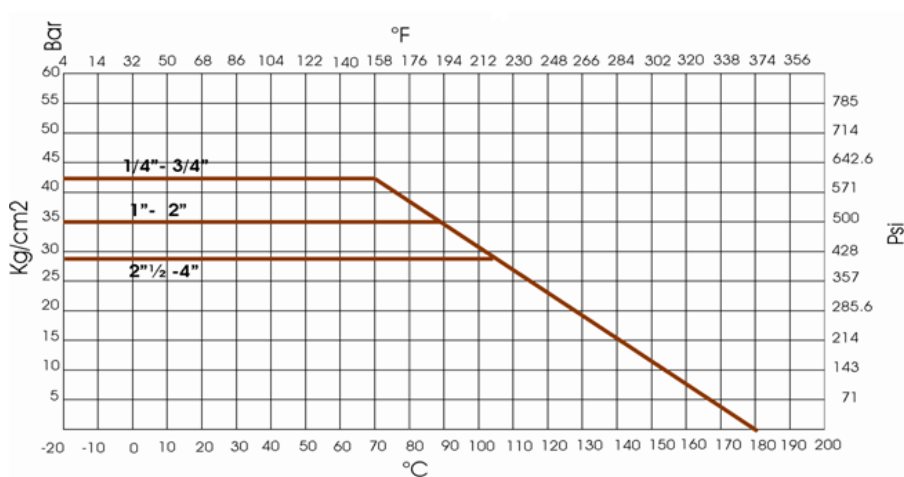
10 bar – 150°C – sin rotura

DIAGRAMA DE PÉRDIDA DE CARGA



Dim.	1/4"	3/8"	1/2"	3/4"	1"	1 1/4"	1 1/2"	2"
Kv	6.6	6.7	14.5	30	45	97	150	220
PN	42	42	42	42	35	35	35	35

DIAGRAMA PRESIÓN / TEMPERATURA



ST150159 rev.01 19/01/2026