



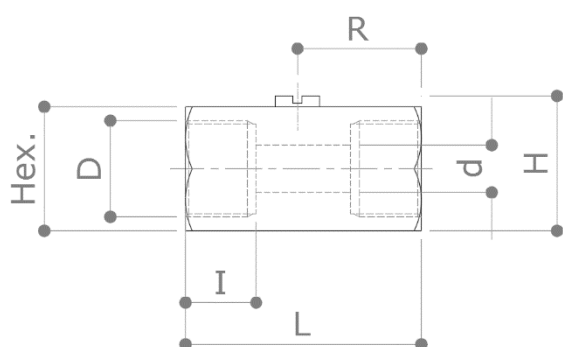
DESCRIZIONE

376S

Mini valvola a sfera F x F.
Comando a cacciavite.
Cromata.

Conforme alla norma **EN 13828**

DIMENSIONI



D	3/8"	1/2"
Hex.	20	24
d	8	10
R	21	24
H	24	28
I	10	12
L	40	47
Peso [g]	90	130

Dimensioni in **mm**

Tutte le filettature sono eseguite secondo le norme ISO 7 o ISO 228

MATERIALI

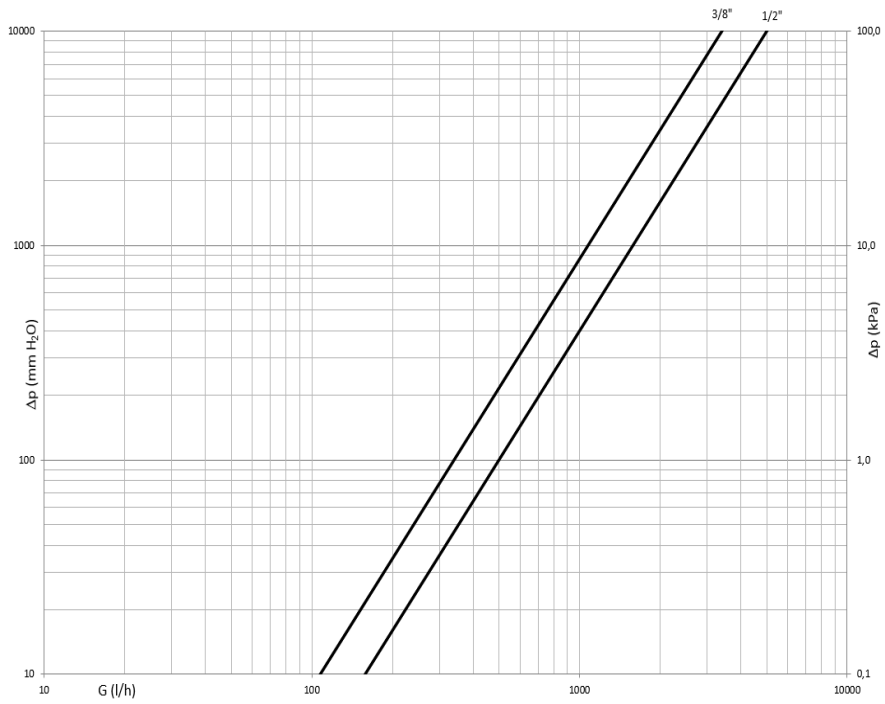
Corpo	CW617N (UNI EN 12165) CuZn40Pb2
Sfera	CW617N (UNI EN 12165) CuZn40Pb2 Cromata
Asta	CW617N (UNI EN 12165) CuZn40Pb2
Premistoppa	CW617N (UNI EN 12165) CuZn40Pb2
Sedi	PTFE
O-Rings	NBR
Comando	CW617N (UNI EN 12165) CuZn40Pb2

LIMITI DI PRESSIONE / TEMPERATURA RACCOMANDATI

10 bar

-10°C (no gelo) - +70°C (+90°C picco)

DIAGRAMMA DELLE PERDITE DI CARICO



Dim.	3/8"	1/2"
Kv	3.4	5
PN	10	10