



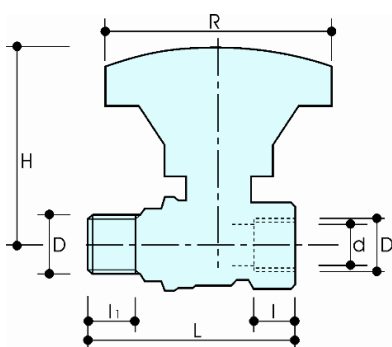
DESCRIZIONE

53/1

Valvola a sfera a passaggio totale F x M con riduttore di manovra blu.

Conforme alla norma **EN 13828**

DIMENSIONI



D	1/4"	3/8"	1/2"	3/4"	1"	1 1/4"	1 1/2"	2"
d	10	10	15	20	25	32	40	50
H	63	63	66	72	78	83	114	121
I	11.5	12	17	18	21.5	23.5	23.5	28
I1	11.5	12	17	18	21.5	23.5	23.5	28
L	56	57.5	70	79	93.5	106	117	138.5
R	70	70	70	70	70	70	110	110
Peso [g]	200	190	240	380	660	1030	1420	2100

Dimensioni in mm

Tutte le filettature sono eseguite secondo le norme ISO 7 o ISO 228

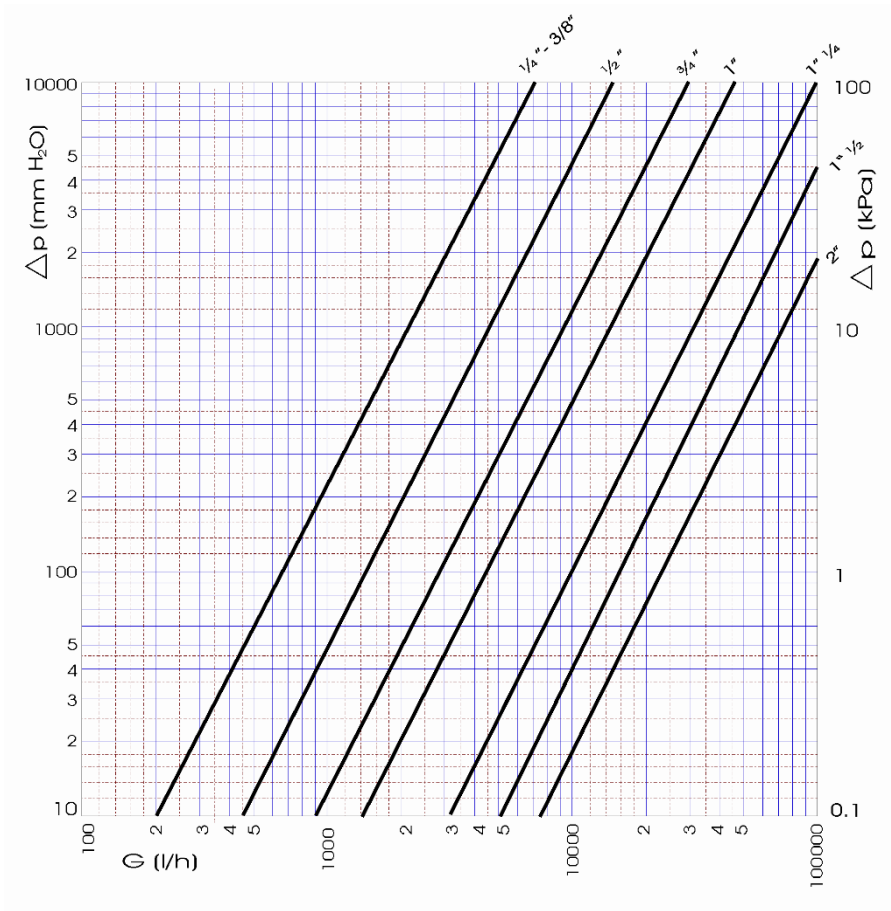
MATERIALI

- Corpo** CW617N (DIN 50930 part.6) CuZn40Pb2
- Sfera** CW617N (DIN 50930 part.6) CuZn40Pb2 Cromata
- Asta** CW614N (DIN 50930 part.6) CuZn39Pb3
- Premistoppa** CW614N (DIN 50930 part.6) CuZn39Pb3
- Sedi** 2 x PTFE
- O-Rings** 2 x FKM Viton®
- Leva** Fibra di nylon

LIMITI DI PRESSIONE / TEMPERATURA RECCOMANDATI

- 30 bar – 100°C – non rottura
- 10 bar – 150°C – non rottura

DIAGRAMMA DELLE PERDITE DI CARICO



Dim.	1/4"	3/8"	1/2"	3/4"	1"	1 1/4"	1 1/2"	2"
Kv	6.6	6.7	14.5	30	45	97	150	220
PN	42	42	42	42	35	35	35	35

DIAGRAMMA PRESSIONE / TEMPERATURA

