



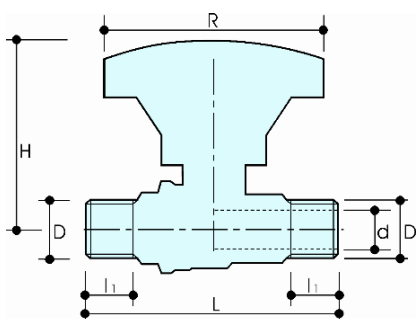
DESCRIPTION

53/2

Vanne à sphère à passage intégral M x M avec poignée démultipliée bleu.

Conforme à la norme **EN 13828**

DIMENSIONS



D	1/4"	3/8"	1/2"	3/4"	1"	1 1/4"	1 1/2"	2"
d	10	10	15	20	25	32	40	50
H	63	63	66	72	78	83	114	121
l1	11.5	12	17	18	21.5	23.5	23.5	28
L	68	68	77.5	89	103	116	128	151
R	70	70	70	70	70	70	110	110
Poids [g]	210	200	250	400	640	870	1200	1800

Dimensions en mm

Tous les filets sont exécutés suivant les normes ISO 7 ou ISO 228

MATERIAUX

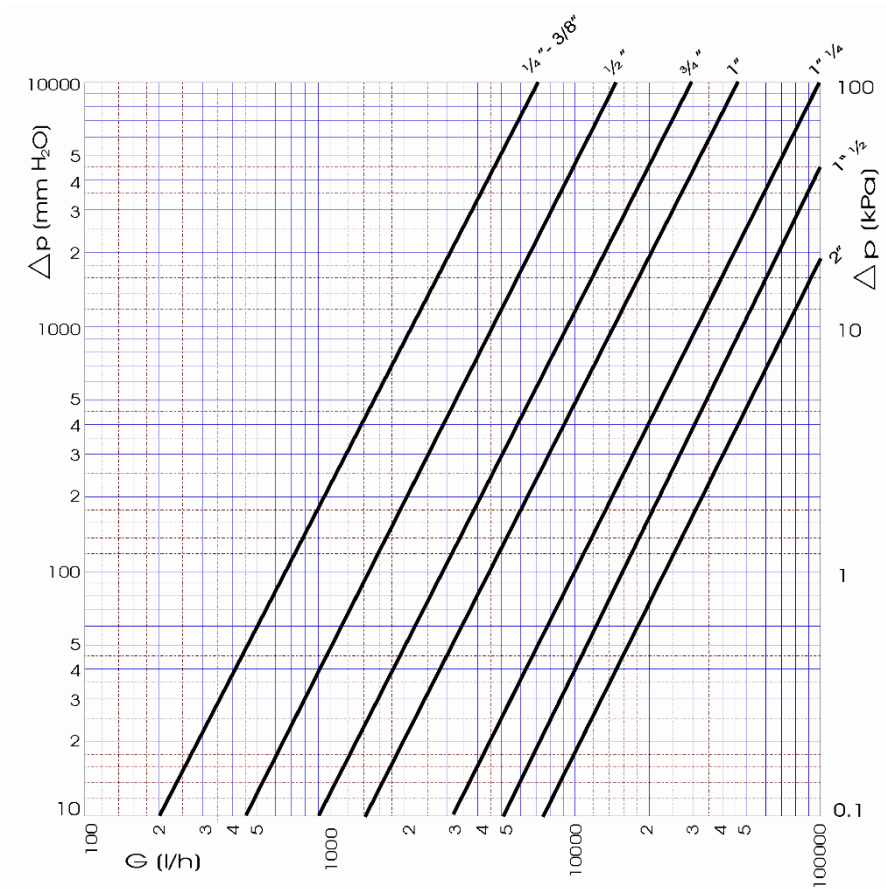
Corps	CW617N (DIN 50930 part.6) CuZn40Pb2
Sphère	CW617N (DIN 50930 part.6) CuZn40Pb2 Chromée
Axe	CW614N (DIN 50930 part.6) CuZn39Pb3
Presse-Étoupe	CW614N (DIN 50930 part.6) CuZn39Pb3
Joints	2 x PTFE
O-Rings	2 x FKM Viton®
Poignée	Fibre de nylon

LIMITES DE PRESSION / TEMPÉRATURE RECOMMANDÉES

30 bar – 100°C – non shock

10 bar – 150°C – non shock

DIAGRAMME DES PERTES DE CHARGE



Dim.	1/4"	3/8"	1/2"	3/4"	1"	1 1/4"	1 1/2"	2"
Kv	6.6	6.7	14.5	30	45	97	150	220
PN	42	42	42	42	35	35	35	35

DIAGRAMME PRESSION / TEMPÉRATURE

