



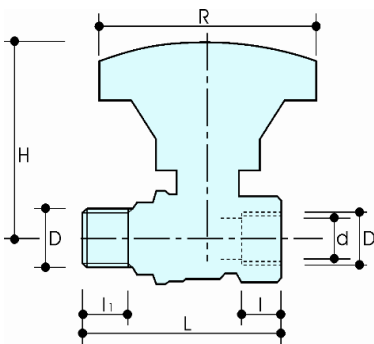
## DESCRIPTION

**53/1**

Vanne à sphère à passage intégral F x M avec poignée démultipliée bleu.

Conforme à la norme **EN 13828**

## DIMENSIONS



D	1/4"	3/8"	1/2"	3/4"	1"	1 1/4"	1 1/2"	2"
d	10	10	15	20	25	32	40	50
H	63	63	66	72	78	83	114	121
l	11.5	12	17	18	21.5	23.5	23.5	28
l1	11.5	12	17	18	21.5	23.5	23.5	28
L	56	57.5	70	79	93.5	106	117	138.5
R	70	70	70	70	70	70	110	110
<b>Poids [g]</b>	200	190	240	380	660	1030	1420	2100

Dimensions en **mm**

Tous les filets sont exécutés suivant les normes ISO 7 ou ISO 228

## MATERIAUX

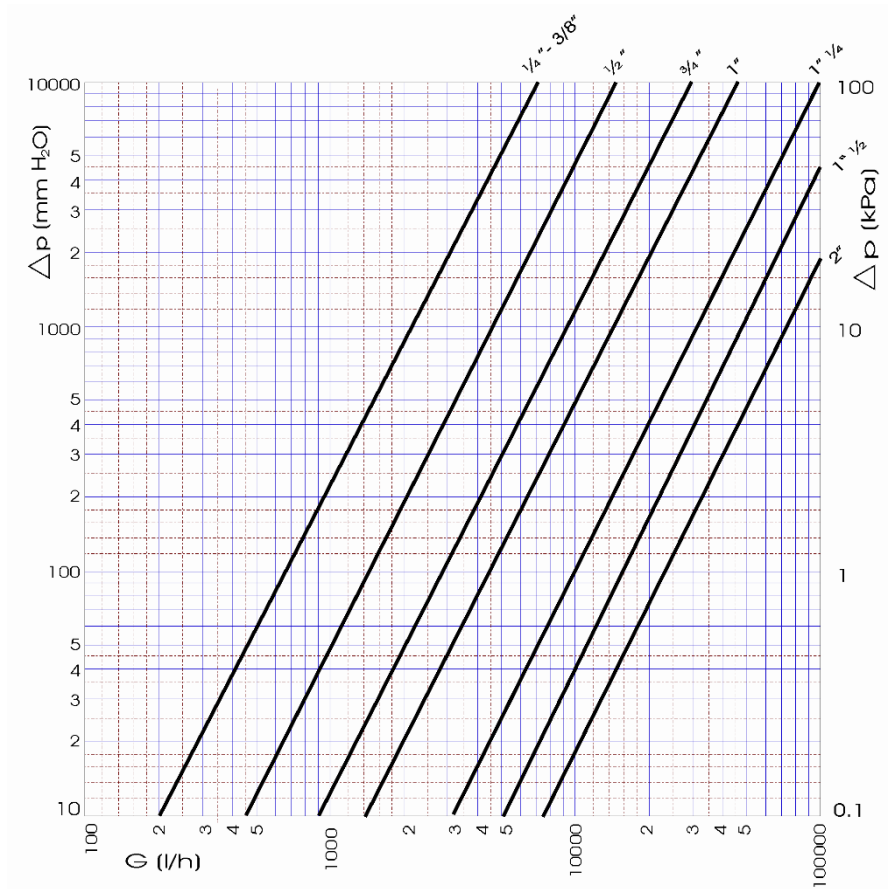
<b>Corps</b>	CW617N (DIN 50930 part.6) CuZn40Pb2
<b>Sphère</b>	CW617N (DIN 50930 part.6) CuZn40Pb2 Chromée
<b>Axe</b>	CW614N (DIN 50930 part.6) CuZn39Pb3
<b>Presse-Étoupe</b>	CW614N (DIN 50930 part.6) CuZn39Pb3
<b>Joints</b>	2 x PTFE
<b>O-Rings</b>	2 x FKM Viton®
<b>Poignée</b>	Fibre de nylon

## LIMITES DE PRESSION / TEMPÉRATURE RECOMMANDÉES

30 bar – 100°C – non shock

10 bar – 150°C – non shock

DIAGRAMME DES PERTES DE CHARGE



Dim.	1/4"	3/8"	1/2"	3/4"	1"	1 1/4"	1 1/2"	2"
Kv	6.6	6.7	14.5	30	45	97	150	220
PN	42	42	42	42	35	35	35	35

DIAGRAMME PRESSION / TEMPÉRATURE

