



2009

04/2009

Alphabetisches Inhaltverzeichnis

Index alphabétique

Art.	Pag.	Art.	Pag.	Art.	Pag.	Art.	Pag.
0107A	18	3522M	29	7010PK	31	K860BA	22
0146	30	3523	29	7020	26	K860S	22
035M	39	3555D	13	7035DM	25	K927	22
035/2	36	35T	29	7035F	27	M50Z	33
035MP/1	37	3625	36	7035M	26	M7035P	35
035P/1	36	376	11	7035MZ	27	MPE1/1	32
036/1	36	376S	11	7035S1	27	MPE2	32
036MP/1	37	377	11	7035TDM	25	MPEJ	32
036P/1	36	377S	11	7035TEM	25	MPT3	32
045/1	37	378	11	7035TO	27	P100	4
045/2	37	378S	11	7080	35	P100/0	4
046/1	37	4040	29	714COMN	7	P100/1	4
046/5	37	4523M	39	7500DEB	28	P100/3	5
051	12	50BZ	33	7500TD	28	P102	5
052	12	50Z	33	750N	21	P102/0	5
052T	12	50Z/2	33	751N	21	P102/1	5
053TOP	12	51	3	755N	21	P102/3	5
054	12	51/1	3	756N	21	P102T	5
054M	33	51/2	3	760DIN	18	P102T/0	6
055/3	38	51BDS	7	760DPR	18	P102T/1	6
070E	32	51CE	3	760P	19	P102T/3	6
070M	29	51CE/1	3	761DIN	18	T40	30
070TM	29	51CE/2	3	761DPR	18	T70	34
076SOS	21	51CS	7	761P	19	TCS70	34
0915SN	23	51F	9	762P	19	TGA1	31
0925	23	51FP	9	763P	19	TGC1	31
0960S	23	51FS	9	770P	20	TGC3	31
0991	24	52	4	771P	20	VS620	24
0991B	31	52/1	4	772P	20	VS622	24
1AL	7	52/2	4	773P	20		
1007	12 - 23	52/3	35	8080	35		
1007BO	23	52BDS	7	919	24		
1007C	24	52F	9	928	22		
1007Z	33	52FS	10	960P	23		
1031	13	52MET	9	99SP	19		
1032	13	52MET/1	9	ACC7014	27		
106CN	17	52TFLEX	10	ACC7035	27		
107L	17	53BDS	7	C70	34		
107LD	17	55	6	C80	34		
107LHN	18	55/1	6	CP	34		
107LKIT	17	55/2	6	CS70	34		
107LOD	18	56SC/1	8	FM	13		
107LR	17	56SC/2	8	G050	15		
109L	18	59	8	G051	15		
109LCRO	17	59/1	8	G052	15		
109LS	17	59/2	8	G50	14		
144SC	30	59/9	8	G51	14		
156	32	650D	18	G51/1	14		
170	39	651D	19	G51/2	14		
188	39	696/97	30	G51DIN	15		
240E	10	696TM	30	G52	14		
240N	10	697	30	G52/1	14		
244SC	10	700	38	G52/2	15		
245SC	10	700DIN	38	G52DIN	15		
3015DB	22	7000PM	26	K7500B	28		
3015SCR	36	701	38	K850	22		
3015SD	22	701C	38	K851	22		
3015SDS	22	701DIN	38	K860	22		



51

I x I Kugelhahn mit vollem Durchgang

Vanne à sphère passage intégral F x F

Ø"		SFr
1/4"	-	11,30
3/8"	-	13,-
1/2"	-	15,10
3/4"	-	20,20
1"	-	30,60
1"1/4	-	45,80
1"1/2	-	62,10
2"	-	95,70
2"1/2	-	235,30
3"	-	338,50
4"	-	539,80



51CE

I x I Kugelhahn mit vollem Durchgang

Vanne à sphère passage intégral F x F

Ø"		SFr
1/2"	-	10,10
3/4"	-	14,80
1"	-	20,60
1"1/4	-	34,10
1"1/2	-	48,90
2"	-	69,80



51/1

I x A Kugelhahn mit vollem Durchgang

Vanne à sphère passage intégral F x M

Ø"		SFr
1/4"	-	13,-
3/8"	-	16,20
1/2"	-	18,-
3/4"	-	25,10
1"	-	35,50
1"1/4	-	46,80
1"1/2	-	65,20
2"	-	97,80



51CE/1

I x A Kugelhahn mit vollem Durchgang

Vanne à sphère passage intégral F x M

Ø"		SFr
1/2"	-	11,20
3/4"	-	16,20
1"	-	23,70



51/2

A x A Kugelhahn mit vollem Durchgang

Vanne à sphère passage intégral M x M

Ø"		SFr
1/4"	-	13,10
3/8"	-	15,20
1/2"	-	17,80
3/4"	-	24,20
1"	-	34,10
1"1/4	-	49,10
1"1/2	-	68,30
2"	-	98,40



51CE/2

A x A Kugelhahn mit vollem Durchgang

Vanne à sphère passage intégral M x M

Ø"		SFr
1/2"	12/120	11,20
3/4"	6/60	16,20
1"	4/40	23,70



52

I x I Kugelhahn mit vollem Durchgang und rotem Flügelgriff.

Vanne à sphère passage intégral F x F.
Poignée papillon rouge.

Ø"			SFr
1/4"	-		11,30
3/8"	-		13,-
1/2"	-		15,10
3/4"	-		20,20
1"	-		30,60
1"1/4	-		45,80



P100

Kugelhahn mit Preßfittings. Grüner Stahlhebel. Preß x Preß.

Vanne à sphère passage intégral avec raccord à sertir des deux côtés.
Poignée acier verte.

mm x mm			SFr
15 x 15	-		24,90
18 x 18	-		34,10
22 x 22	-		34,10
28 x 28	-		42,60
35 x 35	-		71,10
42 x 42	-		101,40
54 x 54	-		149,70



52/1

I x A Kugelhahn mit vollem Durchgang und rotem Flügelgriff.

Vanne à sphère passage intégral F x M.
Poignée papillon rouge.

Ø"			SFr
1/4"	-		13,-
3/8"	-		16,20
1/2"	-		18,-
3/4"	-		25,10
1"	-		35,50
1"1/4	-		46,80



P100/0

Kugelhahn mit Preßfittings. Grüner Stahlhebel. Preß x IG.

Vanne à sphère passage intégral avec raccord à sertir + sortie femelle.
Poignée acier verte.

mm x Ø"			SFr
15 x 1/2"	-		24,90
18 x 3/4"	-		34,10
22 x 3/4"	-		34,10
28 x 1"	-		42,60
35 x 1"1/4	-		71,10
42 x 1"1/2	-		101,40
54 x 2"	-		149,70



52/2

A x A Kugelhahn mit vollem Durchgang und rotem Flügelgriff.

Vanne à sphère passage intégral M x M.
Poignée papillon rouge.

Ø"			SFr
1/4"	-		13,10
3/8"	-		15,20
1/2"	-		17,80
3/4"	-		24,20
1"	-		34,10
1"1/4	-		49,10



P100/1

Kugelhahn mit Preßfittings. Grüner Stahlhebel. Preß x AG.

Vanne à sphère passage intégral avec raccord à sertir + sortie mâle.
Poignée acier verte.

mm x Ø"			SFr
15 x 1/2"	-		24,90
18 x 3/4"	-		34,10
22 x 3/4"	-		34,10
28 x 1"	-		42,60
35 x 1"1/4	-		71,10
42 x 1"1/2	-		101,40
54 x 2"	-		149,70



P100/3

Kugelhahn mit Preßfittings. Grüner Stahlhebel. Preß x A mit Verschraubung.

Vanne à sphère passage intégral avec raccord à sertir + raccord démontable mâle. Poignée acier verte.

mm x Ø"		SFr
15 x 1/2"	-	27,20
18 x 3/4"	-	37,20
22 x 3/4"	-	37,20
28 x 1"	-	46,40



P102/1

Kugelhahn mit Preßfittings. Blauer Flügelgriff. Preß x AG.

Vanne à sphère passage intégral avec raccord à sertir + sortie mâle. Poignée papillon bleue.

mm x Ø"		SFr
15 x 1/2"	-	24,90
18 x 3/4"	-	34,10
22 x 3/4"	-	34,10
28 x 1"	-	42,60



P102

Kugelhahn mit Preßfittings. Blauer Flügelgriff. Preß x Preß.

Vanne à sphère passage intégral avec raccord à sertir des deux côtés. Poignée papillon bleue.

mm x mm		SFr
15 x 15	-	24,90
18 x 18	-	34,10
22 x 22	-	34,10
28 x 28	-	42,60



P102/3

Kugelhahn mit Preßfittings. Blauer Flügelgriff. Preß x A mit Verschraubung.

Vanne à sphère passage intégral avec raccord à sertir + raccord démontable mâle. Poignée papillon bleue.

mm x Ø"		SFr
15 x 1/2"	-	27,20
18 x 3/4"	-	37,20
22 x 3/4"	-	37,20
28 x 1"	-	46,40



P102/0

Kugelhahn mit Preßfittings. Blauer Flügelgriff. Preß x IG.

Vanne à sphère passage intégral avec raccord à sertir + sortie femelle. Poignée papillon bleue.

mm x Ø"		SFr
15 x 1/2"	-	24,90
18 x 3/4"	-	34,10
22 x 3/4"	-	34,10
28 x 1"	-	42,60



P102T

Kugelhahn mit Preßfittings. Erhöhter schwarzer Flügelgriff. Drei lose Markierungen liegen im separaten Beutel (grün, blau und rot). Preß x Preß.

Vanne à sphère passage intégral avec raccord à sertir des deux côtés. Poignée spéciale allongée "Long Neck".

mm x mm		SFr
15 x 15	-	24,90
18 x 18	-	34,10
22 x 22	-	34,10
28 x 28	-	42,60



P102T/0

Kugelhahn mit Preßfittings.
Erhöhter schwarzer Flügelgriff.
Drei lose Markierungen liegen im separaten Beutel (grün, blau und rot). Preß x IG.

Vanne à sphère passage intégral avec raccord à sertir + sortie femelle.
Poignée spéciale allongée "Long Neck".

mm x Ø"			SFr
15 x 1/2"	-		24,90
18 x 3/4"	-		34,10
22 x 3/4"	-		34,10
28 x 1"	-		42,60



55

I x I Kugelhahn mit vollem Durchgang und Spindelverlängerung

Vanne à sphère passage intégral et prolongateur
F x F

Ø"			SFr
1/4"	-		21,90
3/8"	-		22,60
1/2"	-		24,60
3/4"	-		30,60
1"	-		40,30
1"1/4	-		58,-
1"1/2	-		79,-
2"	-		111,10
2"1/2	-		273,90
3"	-		390,10



P102T/1

Kugelhahn mit Preßfittings.
Erhöhter schwarzer Flügelgriff.
Drei lose Markierungen liegen im separaten Beutel (grün, blau und rot). Preß x AG.

Vanne à sphère passage intégral avec raccord à sertir + sortie mâle.
Poignée spéciale allongée "Long Neck".

mm x Ø"			SFr
15 x 1/2"	-		24,90
18 x 3/4"	-		34,10
22 x 3/4"	-		34,10
28 x 1"	-		42,60



55/1

I x A Kugelhahn mit vollem Durchgang und Spindelverlängerung

Vanne à sphère passage intégral et prolongateur
F x M

Ø"			SFr
1/4"	-		22,50
3/8"	-		23,30
1/2"	-		25,70
3/4"	-		32,20
1"	-		41,90
1"1/4	-		59,60
1"1/2	-		79,80
2"	-		114,50



P102T/3

Kugelhahn mit Preßfittings.
Erhöhter Flügelgriff mit grüner, roter und blauer Markierung. Preß x A mit Verschraubung.

Vanne à sphère passage intégral avec raccord à sertir + raccord démontable mâle.
Poignée spéciale allongée "Long Neck".

mm x Ø"			SFr
15 x 1/2"	-		27,20
18 x 3/4"	-		37,20
22 x 3/4"	-		37,20
28 x 1"	-		46,40



55/2

A x A Kugelhahn mit vollem Durchgang und Spindelverlängerung

Vanne à sphère passage intégral et prolongateur
M x M

Ø"			SFr
1/4"	-		23,10
3/8"	-		24,-
1/2"	-		26,-
3/4"	-		32,90
1"	-		42,80
1"1/4	-		60,40
1"1/2	-		80,80
2"	-		115,30



1AL

Vanne à sphère passage intégral et tige rallongée F x F

Ø"		SFr
1/2"	-	21,-
3/4"	-	26,50
1"	-	34,50
1"1/4	-	55,30
1"1/2	-	71,30
2"	-	110,20



51BDS

I x I Kugelhahn mit vollem Durchgang und Entleerungsventil DIN-DVGW geprüft und registriert

Vanne à sphère passage intégral F x F avec robinet de vidange nickelé. Approuvé DIN-DVGW

Ø"		SFr
1/2"	-	23,30
3/4"	-	30,60
1"	-	44,30
1"1/4	-	61,70



51CS

I x I Kugelhahn mit vollem Durchgang und Entleerungsventil

Vanne à sphère passage intégral F x F, avec robinet de vidange nickelé

Ø"		SFr
1/2"	-	21,20
3/4"	-	29,20
1"	-	40,30
1"1/4	-	58,30
1"1/2	-	82,90



52BDS

I x I Kugelhahn mit vollem Durchgang Entleerungsventil DIN-DVGW geprüft und registriert

Vanne à sphère passage intégral F x F avec robinet de vidange nickelé. Approuvé DIN-DVGW

Ø"		SFr
1/2"	-	23,30
3/4"	-	30,60
1"	-	44,30
1"1/4	-	61,70



714COMN

Entleerungsventil für Typ BDS vernickelt

Robinet de vidange nickelé pour série BDS

Ø"		SFr
1/4"	-	6,40



53BDS

I x I Kugelhahn mit vollem Durchgang Entleerungsventil und Handrad DIN-DVGW geprüft und registriert

Vanne à sphère passage intégral F x F avec robinet de vidange nickelé. Approuvé DIN-DVGW

Ø"		SFr
1/2"	-	75,70
3/4"	-	80,70
1"	-	108,10
1"1/4	-	115,30



56SC/1

Kugel-Kesselhahn
I x G

Robinet de vidange.

Ø" F x Ø"			SFr
1/2" x 3/4"	-		24,20



59/1

I x A Winkelkugelhahn mit vollem
Durchgang Eck

Vanne à sphère passage intégral
F x M, a équerre

Ø"			SFr
1/2"	-		21,-
3/4"	-		31,40
1"	-		38,20



56SC/2

Kugel-Kesselhahn
A x G

Robinet de vidange.

Ø" x Ø"			SFr
1/2" x 3/4"	-		24,20



59/2

A x A Winkelkugelhahn mit vollem
Durchgang Eck

Vanne à sphère passage intégral
M x M, a équerre

Ø"			SFr
1/2"	-		24,90
3/4"	-		32,20
1"	-		39,70



59

I x I Winkelkugelhahn mit vollem
Durchgang Eck

Vanne à sphère passage intégral
F x F, a équerre

Ø"			SFr
1/2"	-		19,80
3/4"	-		29,40
1"	-		38,10



59/9

A x I Winkelkugelhahn mit vollem
Durchgang Eck

Vanne à sphère passage intégral
M x F, a équerre

Ø"			SFr
1/2"	-		20,30
3/4"	-		31,-
1"	-		38,20



52MET

I x I Kugelhahn mit vollem Durchgang mit Überwurfmutter / Muffe und blauem Flügelgriff. Lieferbar mit rotem Flügelgriff: Art. 52METR. DIN-DVGW geprüft und registriert.

Robinet avant ou après compteur F x F Livrable avec poignée papillon rouge
Art. 52METR - Approuvé DIN-DVGW

Ø" x Ø"	-	SFr
1/2" x 1/2"	-	19,70
1/2" x 3/4"	-	19,70
3/4" x 3/4"	-	24,20
1" x 3/4"	-	27,70
1" x 1"	-	38,70



52F

Kugelhahn mit vollem Durchgang und integriertem Filter

Vanne à sphère F x F avec filtre incorporé et démontable type FM28. Modèle breveté en alliage CR

Ø"	-	SFr
1/2"	-	63,80
3/4"	-	65,60
1"	-	89,60



52MET/1

I x A Kugelhahn mit vollem Durchgang mit Überwurfmutter/ Nippel und blauem Flügelgriff. Lieferbar mit rotem Flügelgriff: Art. 52MET/1R. DIN-DVGW geprüft und registriert.

Robinet avant ou après compteur F x M Livrable avec poignée papillon rouge - Art. 52METR/1 - Approuvé DIN-DVGW

Ø" x Ø"	-	SFr
3/4" x 1/2"	-	28,40
3/4" x 3/4"	-	31,10
1" x 3/4"	-	39,80
1" x 1"	-	43,30



51FP

Kugelhahn mit vollem Durchgang und integriertem Filter für Pumpen

Vanne à sphère F x raccord circulateur avec filtre incorporé et démontable type FM28

Ø"	-	SFr
1" x 1"1/2"	-	117,20
1"1/4 x 2"	-	198,30



51F

Kugelhahn mit vollem Durchgang und integriertem Filter

Vanne à sphère F x F avec filtre incorporé et démontable type FM28. Modèle breveté en alliage CR

Ø"	-	SFr
1/2"	-	63,80
3/4"	-	65,60
1"	-	89,60
1"1/4	-	135,60
1"1/2	-	196,50
2"	-	365,80



51FS

I x I Kugelhahn mit integriertem rückspülbarem Filter. Aus spezieller korrosionsfester Legierung CZ 132 mit blauem Stahlhebel. Patentiert

Vanne à sphère avec filtre incorporé et démontable type FM28. Modèle breveté en alliage CR avec nettoyage automatique du filtre

Ø"	-	SFr
1/2"	-	84,50
3/4"	-	89,60
1"	-	117,10
1"1/4	-	175,80
1"1/2	-	258,50
2"	-	456,90



52FS

1 x 1 Kugelhahn mit integriertem rückspülbarem Filter. Aus spezieller korrosionsfester Legierung CZ 132 mit blauem Flügelgriff. Patentiert

Vanne à sphère avec filtre incorporé et démontable type FM28. Modèle breveté en alliage CR avec nettoyage automatique du filtre

Ø"		SFr
1/2"	-	84,50
3/4"	-	89,60
1"	-	102,-



240E

3-WegKugelhahn mit vollem Durchgang - 2 Sitzen
Art. 240EL = "L" Bohrung
Art. 240ET = "T" Bohrung

Vanne à 3 voies avec passage total - 2 joints
Art. 240EL = sphère à "L"
Art. 240ET = sphère à "T"

Ø"		SFr
3/8"	-	63,80
1/2"	-	69,10
3/4"	-	84,50
1"	-	129,50
1"1/4	-	170,90
1"1/2	-	293,20
2"	-	393,20
2"1/2	-	834,60



52TFLEX

EUROCONUS Kugelhahn

Vanne à bille avec raccords 3/4" (18 mm) EUROCONUS

Ø" x Ømm		SFr
G3/4" x 18	-	27,30



244SC

Entleerungs-Kugelhahn
A x A

Robinet de vidange
M x M

Ø" x Ø" x mm		SFr
1/2" x 3/4" x 16	-	21,60



240N

3-WegKugelhahn mit 82% Durchgang
Art. 240NL = "L" Bohrung
Art. 240NT = "T" Bohrung

Vanne à 3 voies avec passage égal à 82% du diamètre nominal 4 joints
Art. 240NL = sphère à "L"
Art. 240NT = sphère à "T"

Ø"		SFr
3/8"	-	77,70
1/2"	-	77,70
3/4"	-	98,40
1"	-	146,50
1"1/4	-	198,30
1"1/2	-	322,20
2"	-	497,90



245SC

Entleerungs-Kugelhahn
I x A

Robinet de vidange
F x M

Ø"F x Ø" x mm		SFr
1/2" x 3/4" x 16	-	21,60



376

Mini Kugelhahn
I × I

Mini vanne
F × F

Ø"			SFr
1/8"	-		11,30
1/4"	-		11,30
3/8"	-		12,20
1/2"	-		14,-
3/4"	-		17,10



376S

Mini Kugelhahn
I × I

Mini vanne
F × F

Ø"			SFr
3/8"	-		10,50
1/2"	-		11,90



377

Mini Kugelhahn
A × I

Mini vanne
M × F

Ø"			SFr
1/8"	-		11,30
1/4"	-		11,30
3/8"	-		12,20
1/2" x 12 mm	-		14,-
1/2" x 14 mm	-		14,-
3/4"	-		17,10



377S

Mini Kugelhahn
A × I

Mini vanne
M × F

Ø"			SFr
1/2"	-		12,-



378

Mini Kugelhahn
A × A

Mini vanne
M × M

Ø"			SFr
1/8"	-		11,90
1/4"	-		11,90
3/8"	-		13,-
1/2" x 15 mm	-		14,80



378S

Mini Kugelhahn
A × A

Mini vanne
M × M

Ø"			SFr
1/2"	-		20,60

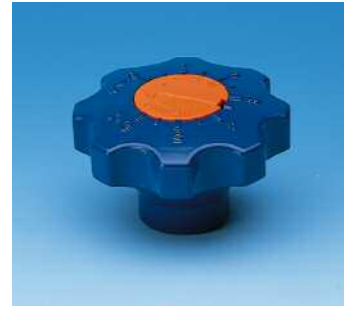


051

Stahlhebel - rot

Poignée acier dachrométisé avec couverture PVC rouge pour toutes les vannes série 50

mm	Tipo	SFr
75 (1/4" - 1/2")	1	2,-
95 (3/4")	2	2,60
120 (1" - 1"1/4)	3	3,80
150 (1"1/2 - 2")	4	6,80
200 (2"1/2 - 3")	5	16,40
250 (4")	6	25,50



053TOP

"Top ball" Handrad mit Planeten-Getriebe für Kugelhähne Serie 51

Poignée démultipliée 1:4 "Top ball"

Tipo	SFr
1	36,30
2	39,50
3	42,80
4	79,30



052

Flügelgriff - rot

Poignée papillon en aluminium plastifié rouge

052B - Blau / Bleu

mm	Tipo	SFr
58 (1/4" - 1/2")	1	3,20
65 (3/4" - 1")	2	3,60
75 (1"1/4)	3	4,30



054

Spindelverlängerung für Kugelhähne Serie 50CE - 51CE - 51

Prolongateur pour vannes serie 50CE - 51CE - 51

Ø"	SFr
1	10,40
2	12,20
3	14,-
4	19,-
5	24,20



052T

"Long neck" Handrad für Art.52T

Poignée spécial allongée "Long neck" pour art.52T

mm	Tipo	SFr
58 (1/2")	1	3,40
65 (3/4")	2	3,80
75 (1" - 1"1/4)	3	4,30



1007

Überwurfmutter und Anschluß - vernickelt - mit O-ring - für Kugelhähne Serie 51

Raccord démontable à joint torique pour vannes série 51

Ø"	SFr
3/8"	5,20
1/2"	6,10
3/4"	7,-
1"	10,40
1"1/4	15,50



1031

Schraube für Hebel und Flügelgriff
Typ 050 - 052 - 1001 - 1003

En acier/dachrométisé pour poi-
gnées acier et papillon art. 050 -
052 - 1001 - 1003

mm	Tipo	SFr
M4 (1/4" - 1/2")	1	0,20
M5 (3/4" - 1"1/4)	2 - 3	0,20
M6 (1"1/2 - 2")	4	0,20
M8 (2"1/2 - 3")	5	0,20



FM

Filter zu Kugelhahn 51F, 52F,
51FP, 51FS, 52FS

Filtres pour vannes 51F, 52F,
51FP, 51FS, 52FS

FM28 Ø"	SFr
1/2"	10,40
1"	11,30
1"1/4	13,30
1"1/2	16,40
2"	22,20

FM40 Ø"	SFr
1/2"	10,70
1"	11,90
1"1/4	14,-
1"1/2	17,60
2"	23,30



1032

Stahl Überwurfmutter für Typ 051 -
G061

Ecrou acier pour poignées art. 051
- G061

mm	Tipo	SFr
13 (1/4" - 1/2")	1 - 2	0,70
17 (1" - 1"1/4)	3	0,70
21 (1"1/2 - 2")	4	1,40
26 (2"1/2 - 3")	5	3,20
30 (4")	6	3,40



3555D

Anschlußsatz (G3/4" x 18 mm) für
die Decor-Serie

Raccord adaptateur qui transforme
l'embout 18mm (G 3/4" -
Euroconus) en embout femelle Rp
1/2". Pour série décor

Ø" x Ø"	SFr
3/4"F x 1/2"F	11,60



G50

Gas Kugelhahn mit 100%
Durchgang I x I

Vanne gaz passage intégral
F x F

Ø"		SFr
1/4"	-	15,70
3/8"	-	15,70
1/2"	-	18,30
3/4"	-	25,70
1"	-	39,80
1"1/4	-	59,20
1"1/2	-	80,-
2"	-	120,60
2"1/2	-	270,80
3"	-	399,50



G51/2

Gas Kugelhahn mit 100%
Durchgang A x A

Vanne gaz passage intégral
M x M

Ø"		SFr
1/4"	-	16,80
3/8"	-	16,80
1/2"	-	19,90
3/4"	-	27,50
1"	-	42,90
1"1/4	-	64,-
1"1/2	-	86,20
2"	-	130,50



G51

Gas Kugelhahn mit 100%
Durchgang I x I

Vanne gaz passage intégral
F x F

Ø"		SFr
1/4"	-	15,70
3/8"	-	15,70
1/2"	-	18,30
3/4"	-	25,70
1"	-	39,80
1"1/4	-	59,20
1"1/2	-	80,-
2"	-	120,60
2"1/2	-	270,80
3"	-	399,50
4"	-	736,20



G52

Gas Kugelhahn mit 100%
Durchgang und Flügelgriff
A x A

Vanne gaz passage intégral
F x F
Poignée papillon jaune

Ø"		SFr
1/4"	-	15,70
3/8"	-	15,70
1/2"	-	18,30
3/4"	-	25,70
1"	-	39,80
1"1/4	-	59,20



G51/1

Gas Kugelhahn mit 100%
Durchgang A x I

Vanne gaz passage intégral
M x F

Ø"		SFr
1/4"	-	16,40
3/8"	-	16,40
1/2"	-	19,50
3/4"	-	26,80
1"	-	41,80
1"1/4	-	62,20
1"1/2	-	84,30
2"	-	126,80



G52/1

Gas Kugelhahn mit 100%
Durchgang und Flügelgriff
A x I

Vanne gaz passage intégral
M x F
Poignée papillon jaune

Ø"		SFr
1/4"	-	16,40
3/8"	-	16,40
1/2"	-	19,50
3/4"	-	26,80
1"	-	41,80
1"1/4	-	62,20



G52/2

Gas Kugelhahn mit 100%
Durchgang und Flügelgriff
A x A

Vanne gaz passage intégral
M x M
Poignée papillon jaune

Ø"		SFr
1/4"	-	16,80
3/8"	-	16,80
1/2"	-	19,90
3/4"	-	27,50
1"	-	42,90
1"1/4	-	64,-



G050

Gelber Aluminiumhebel für alle
Kugelhähne in Serie G50.

Poignée aluminium jaune pour tou-
tes les vannes série G50

mm	Tipo	SFr
82 (1/4" - 1/2")	1	2,-
95 (3/4")	2	2,60
120 (1" - 1"1/4)	3	3,80
150 (1"1/2 - 2")	4	6,80
200 (2"1/2 - 3")	5	16,40



G51DIN

Gas Kugelhahn gem.
DIN Norm

Vanne gaz norme DIN
Poignée acier jaune

Ø"		SFr
1/4"	-	16,90
3/8"	-	16,90
1/2"	-	19,90
3/4"	-	27,40
1"	-	43,60
1"1/4	-	66,10
1"1/2	-	90,90
2"	-	134,40



G051

Hebegriff mit PVC überzogen für
die Serie G51. Aus Stahl

Poignée acier dachrométisé avec
couverture PVC jaune pour toutes
les vannes série G51

mm	Tipo	SFr
75 (1/4" - 1/2")	1	2,-
95 (3/4")	2	2,60
120 (1" - 1"1/4)	3	3,80
150 (1"1/2 - 2")	4	6,80
200 (2"1/2 - 3")	5	16,40
250 (4")	6	25,50



G52DIN

Gas Kugelhahn gem.
DIN Norm mit Flügelgriff

Vanne gaz norme DIN
Poignée papillon jaune

Ø"		SFr
1/4"	-	16,90
3/8"	-	16,90
1/2"	-	19,90
3/4"	-	27,40
1"	-	43,60
1"1/4	-	66,10



G052

Gelber Flügelgriff für alle
Kugelhähne in Serie G52.

Poignée papillon en aluminium
plastifié jaune pour toutes les
vannes série G52.

mm	Tipo	SFr
58 (1/4" - 1/2")	1	2,-
65 (3/4")	2	2,60
75 (1" - 1"1/4)	3	3,80

SVGW
Schweizerischer Verein des
Gas- und Wasserfaches
Grütlistrasse 44
CH-8027 Zürich

Zertifizierungsstelle Gas

Eschenstrasse 10
CH-8603 Schwerzenbach



ZERTIFIKAT Nr. 06-003-5

Antragsteller: Pettinaroli Suisse S.A., Avenue des Alpes 96, 1820 Montreux
Antrag vom: 21. November 2005
Hersteller: Fratelli Pettinaroli SpA, Via Pianelli 38, I-28017 San Maurizio d'Opaglio (NO)

Gestützt auf das Prüf- und Zertifizierungsreglement der Technischen Prüfstelle Gas des SVGW sowie auf den Bericht **Nr. 06-003-5** zertifiziert der SVGW das folgende Serienprodukt:

Art: Gas-Absperrarmatur, Kugelhahn ind Durchgangsform
Stamm-Bezeichnung: Serie 50
Modelle/Typen

G50, G50/1, G50/2	½" - 2" (DN 15 -50)	PN 5	mit Alugriff plastifiziert
G51, G51/1, G51/2	½" - 2" (DN 15 -50)	PN 5	mit Stahlgriff plastifiziert
G52, G52/1, G52/2	½" - 1" (DN 15 -25)	PN 5	mit Flügelgriff plastifiziert

Prüfgrundlage: EN 331 (11/98)
Zertifizierungsgrundlage: Prüfbericht der Typenprüfung Nr. HS98-028 von CSTB (Paris) und Überwachungsberichte von Cetiat (Villeurbanne Cedex, F)

Gültigkeit: bis zum 31. Januar 2011

Zertifiziert für:

- einen max. Betriebsdruck von 5 bar
- Erdgas, Propan/Luft, Butan/Luft, Flüssiggase im gasförmigen Zustand
- Umgebungstemperaturen vom -20°C bis +60°C

Der Auftraggeber ist somit berechtigt, diese Produkte als SVGW-zertifiziert anzubieten und das SVGW-Konformitätszeichen zu verwenden (Publikation im Zertifizierungs-Verzeichnis Gas unter Kapitel 5.1)

COPY



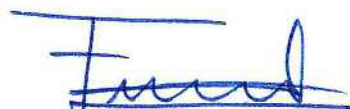
akkreditiert nach
SN EN 45011
SCESp 025

SCHWEIZERISCHER VEREIN DES GAS- UND WASSERFACHES

Leiter Zertifizierungsstelle

Zertifizierungsstelle

Zürich, den 19. Januar 2006


(Javier Fernandez)


(Klaus Frick)



106CN

Thermostatkopf mit eingebautem Feststofffühler und Temperatursperre. Für Ventilserien 760, 770, 762, 772 und 800. EN215/1 n°49

Tête thermostatique à bulbe circ. Conforme à la norme EN215/1 N°49

-	-	SFr
-	-	30,60



109LCRO

"OVAL" Thermostatkopf mit eingebautem Flüssigkeitsfühler mit Temperatursperre und Diebstahlsicherung. Für Ventilserien 760, 770, 762, 772 und 800. EN215/1 n°49

Tête thermostatique "OVAL" à bulbe liquide pour robinets radiateur. Chromé. Conforme à la norme EN215/1 N°49

-	-	SFr
-	-	95,30

109LS - Satiniert / Satinée

Ø"		SFr
-	-	133,50



107L

"OVAL" Thermostatkopf mit eingebautem Flüssigkeitsfühler. Für Ventilserien 760, 770, 762, 772 und 800. EN215/1 n°49

Tête thermostatique "OVAL" à bulbe liquide. Conforme à la norme EN215/1 N°49

-	-	SFr
-	-	34,60



107LD

Thermostatkopf mit eingebautem Flüssigkeitsfühler und Temperatursperre. Für Ventilserien 760, 770, 762, 772 und 800.

Tête thermostatique à bulbe liquide et sonde à distance.

-	-	SFr
2m	-	86,90
5m	-	92,50



107LR

"OVAL" Thermostatkopf mit eingebautem Flüssigkeitsfühler mit Temperatursperre und Diebstahlsicherung. Für Ventilserien 760, 770, 762, 772 und 800. EN215/1 n°49

Tête thermostatique "OVAL" avec antivol (non monté). Conforme à la norme EN215/1 N°49

-	-	SFr
-	-	37,30



107LKIT

Thermostatkopf mit Sensor und Tasche.

Tête thermostatique avec sonde à distance liquide.

-	-	SFr
-	-	87,70



107LHN

Thermostatkopf mit eingebautem Flüssigkeitsfühler und Temperatursperre.
Für Heimeier Anschluß oder ähnliches.

Tête thermostatique à bulbe liquide adaptable pour insert type Heimeier ou similaires.

Ø"		SFr
M30 x 1.5	-	44,80

107LOD -Thermostatkopf mit eingebautem Flüssigkeitsfühler und Temperatursperre. Einfacher Anschluß (Fast Fit) für Danfoss Anschluß /
Tête thermostatique à bulbe liquide adaptable pour insert type Danfoss..

Ø"		SFr
-	-	44,80



109L

Thermostatkopf mit eingebautem Flüssigkeitsfühler und Temperatursperre.

Tête thermostatique à bulbe liquide.

Ø"		SFr
-	-	34,60



0107A

"OVAL" Thermostatkopf Diebstahlgesichert für Thermostatkopf 107L.

Dispositif antivol pour têtes thermostatiques 107L.

Ø"		SFr
-	-	3,90



760DIN

Eckventil thermostatisierbar mit Handrad

Robinet thermostatisable équerre. Nickelé. A visser. Avec capuchon de protection. Conforme à la norme DIN.

Ø"			SFr
3/8"	-		20,10
1/2"	-		22,-
3/4"	-		27,60

760DPR - Mit Voreinstellung / Avec dispositif de pré-réglage

Ø"			SFr
3/8"	-		23,20
1/2"	-		25,10



761DIN

Durchgangventil thermostatisierbar mit Handrad

Robinet thermostatisable droit. Nickelé. A visser. Avec capuchon de protection. Conforme à la norme DIN.

Ø"			SFr
3/8"	-		21,10
1/2"	-		23,50
3/4"	-		29,40

761DPR - Mit Voreinstellung / Avec dispositif de pré-réglage

Ø"			SFr
3/8"	-		26,70
1/2"	-		29,40



650D

Eck- Rücklaufverschraubung

Coude de réglage micrométrique. Compatible avec un dispositif de vidange (Art. 99SP). Nickelé. Joint fileté femelle.

Ø"			SFr
3/8"	-		13,80
1/2"	-		14,50
3/4"	-		19,80



651D

Durchgangs-
Rücklaufverschraubung

Té de réglage micrométrique.
Compatible avec un dispositif de
vidange (Art. 99SP)
Nickelé. Joint fileté femelle.

Ø"			SFr
3/8"	-		14,50
1/2"	-		14,80
3/4"	-		20,40



761P

Heizkörper-Durchgangsventil für
Thermostat oder elektrischer
Stellantrieb. Innengewinde.
Vernickelt.

Robinet thermostatisable droit
Nickelé. A visser. Avec capuchon
de protection.
Conforme à la norme
EN215/1, n° 49.

Ø"			SFr
3/8"	-		16,10
1/2"	-		19,-
3/4"	-		28,60



99SP

Entleerungsadapter für Serie
650DIN, 651DIN

Dispositif de vidange du radiateur
pour tes et coudes série 650DIN,
651DIN.
Breveté.

Ø"			SFr
1/2"	-		33,80



762P

Heizkörper-Handregulier-Eckventil
mit Option für Thermostat oder
elektrischer Stellantrieb.
Innengewinde. Vernickelt.

Robinet thermostatisable équerre
Nickelé. A visser. Avec tête
manuelle.
Conforme à la norme
EN215/1, n° 49.

Ø"			SFr
3/8"	-		18,-
1/2"	-		23,40
3/4"	-		34,30



760P

Heizkörper-Eckventil für
Thermostat oder elektrischer
Stellantrieb. Innengewinde.
Vernickelt.

Robinet thermostatisable équerre
Nickelé. A visser. Avec capuchon
de protection.
Conforme à la norme
EN215/1, n° 49.

Ø"			SFr
3/8"	-		16,10
1/2"	-		19,-
3/4"	-		28,60



763P

Heizkörper-Handregulier-
Durchgangsventil mit Option für
Thermostat oder elektrischer
Stellantrieb. Innengewinde.
Vernickelt.

Robinet thermostatisable droit
Nickelé. A visser. Avec tête
manuelle.
Conforme à la norme
EN215/1, n° 49.

Ø"			SFr
3/8"	-		18,-
1/2"	-		23,40
3/4"	-		34,30



770P

Heizkörper-Handregulier-Eckventil mit Option für Thermostat oder elektrischer Stellantrieb. Vernickelt. Ohne Fittings.

Robinet thermostatisable équerre Nickelé. Joint à compression. Avec capuchon de protection. (Livré sans raccords)

Ø"			SFr
3/8" x 16	-		19,-
1/2" x 16	-		19,-
1/2" x 18	-		19,-



772P

Heizkörper-Handregulier-Eckventil mit Option für Thermostat oder elektrischer Stellantrieb. Vernickelt. Ohne Fittings.

Robinet thermostatisable équerre Nickelé. Joint à compression. Avec tête manuelle. (Livré sans raccords)

Ø"			SFr
3/8" x 16	-		21,80
1/2" x 16	-		21,80
1/2" x 18	-		21,80



771P

Heizkörper-Handregulier-Eckventil mit Option für Thermostat oder elektrischer Stellantrieb. Vernickelt. Ohne Fittings.

Robinet thermostatisable droit Nickelé. Joint à compression. Avec capuchon de protection. (Livré sans raccords)

Ø"			SFr
3/8" x 16	-		19,-
1/2" x 16	-		19,-
1/2" x 18	-		19,-



773P

Heizkörper-Handregulier-Durchgangsventil mit Option für Thermostat oder elektrischer Stellantrieb. Vernickelt. Ohne Fittings.

Robinet thermostatisable droit Nickelé. Joint à compression. Avec tête manuelle. (Livré sans raccords)

Ø"			SFr
3/8" x 16	-		21,80
1/2" x 16	-		21,80
1/2" x 18	-		21,80



750N

Heizkörper-
Rücklaufverschraubung. Eckform.
Vernickelt.

Coude de réglage. Nickelé.
Joint fileté femelle.

Ø"			SFr
3/8"	-		13,10
1/2"	-		14,90



756N

Heizkörper-Rücklaufverschraubung
Durchgangsform.
Für Klemmverschraubung.
Vernickelt. Ohne Fittings.

Tè de réglage. Nickelé.
Joint à compression.
Livré sans raccords.

Ø"			SFr
3/8" x 16	-		14,30
1/2" x 16	-		15,70
1/2" x 18	-		15,70



751N

Heizkörper-
Rücklaufverschraubung.
Durchgangsform. Vernickelt.

Tè de réglage. Nickelé.
Joint fileté femelle.

Ø"			SFr
3/8"	-		13,10
1/2"	-		14,90



076SOS

Mechanischer Abzieher für
Umtausch von Thermostat Einsatz,
mit Anlage in Betrieb.

Extracteur mécanique utilisable
pour le démontage de l'insert ther-
mostatique du corps du robinet
sans drainer l'installation.

			SFr
-	-		452,80
-	-		
-	-		



755N

Heizkörper-Rücklaufverschraubung
Eckform.
Für Klemmverschraubung.
Vernickelt. Ohne Fittings.

Coude de réglage. Nickelé.
Joint à compression.
Livré sans raccords.

Ø"			SFr
3/8" x 16	-		14,30
1/2" x 16	-		15,70
1/2" x 18	-		15,70

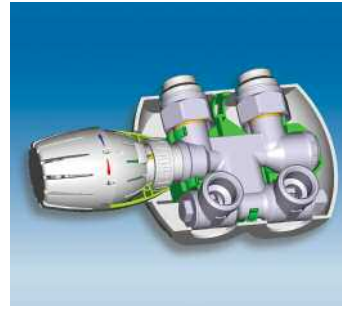


K850

Ventilsatz bestehend aus Eck-Thermostatventil und Eck-Rücklaufventil. Für Badheizkörper. Krom.

Kit DECOR comprenant un robinet équerre thermostatisable, ainsi qu'un coude de réglage micrométrique, chromés et polis pour sèche serviette.

Ø"		SFr
1/2" x 18 (G3/4")	-	118,20



K927

Hochglanzpoliertes, verchromtes drehbares H-Ventil für Ein- und Zweirohr Systeme. Komplet mit Thermostatventil, Entleerung, Bypass sowie Schutzkappe

Kit robinetterie complet pour radiateur décoratif entre-axe 50 mm EUROCONUS (3/4" x 18 mm) comprenant une tête thermostatique 107L, une cache décoratif blanc ou chromé et une robinet thermostatique mono-bitube, orientable 927.



		SFr
-	-	172,50
Blanc	-	238,10
Chromé	-	



K851

Ventilsatz bestehend aus Durchgangs-Thermostatventil und Durchgangs-Rücklaufventil. Für Badheizkörper. Krom.

Kit DECOR comprenant un robinet droit thermostatisable, ainsi qu'un té de réglage micrométrique, chromés et polis pour sèche serviette.

Ø"		SFr
1/2" x 18 (G3/4")	-	118,20



928

Drehbar H-Ventil. Vernickelt.

Vanne "H" bitube orientable. Nickelé.

Ø"		SFr
3/4" x 18	-	61,20
3/4" x 1/2"	-	62,90



K860

Drehbares Ventilsatz für Heizkörper und Badheizkörper. Hochglanzpolierte Verchromung Krom.

Kit DECOR comprenant un robinet équerre thermostatisable, ainsi qu'un coude de réglage micrométrique, orientables, chromés et polis pour sèche serviette.

Ø"		SFr
1/2" x 18 (G3/4")	-	198,-

K860BA - Weiss / Blanc

Ø"		SFr
1/2" x 18 (G3/4")	-	217,90

K860S - Satiniert / Satiné

Ø"		SFr
1/2" x 18 (G3/4")	-	277,10



3015SD

Klemmringverschraubung für kunststoffroter pex aus Korrosionsfeste Messinglegierung. Verchromt.

Raccord pour tube P.E.R. et PEX Chromé.

Ø"		SFr
3/4" x 18 x 12 x 16	-	17,60

3015DB - Weiss / Blanc

Ø"		SFr
3/4" x 18 x 12 x 16	-	17,60

3015SDS - Satiniert / Satiné

Ø"		SFr
3/4" x 18 x 12 x 16	-	24,70



960P

Tauchrohrventil mit senkrechter Lanze für Thermostat-oder thermoelektrische Regelung, vernickelt. 1/2" x 18 x 100 mm. Lanze für (Klemmverschraubungen gehören nicht zum Lieferumfang)

Robinet thermostatisable pour radiateur type sèche serviette. Nickelé. 1/2" x 18 (sonde de 10 cm comprise) mono/bitube. Raccord à compression pour tube P.E.R. ou CUIVRE livré sans raccord. 3525N ou 3015N-18

Ø"		SFr
1/2" x 18	-	65,90



0925

Konischer Adapter für Radiator Anschluss 3/4" M. 3/4" x 18mm

Raccord adaptateur pour équiper: 915, 916, 925, 926, Pour radiateurs avec sorties en 3/4"M. 3/4" X 18 mm

Ø"		SFr
3/4" x 18	-	3,30



0960S

Rohr zu Ventil 960 und 961

Sonde pour robinet 960 et 961

L mm		SFr
1000	-	10,80



1007

Überwurfmutter und Anschluß -vernickelt mit O-Ring

Raccord démontable à joint torique.

Ø"		SFr
3/8"	-	5,20
1/2"	-	6,10
3/4"	-	7,-
1"	-	10,40
1"1/4	-	15,50



0915SN

Adapter für Radiatoren mit Anschluss 1/2" I

Raccord adaptateur pour équiper: 915, 916, 925, 926 Pour radiateurs avec sorties en 1/2"F

Ø"		SFr
3/4" x 1/2"	-	3,30

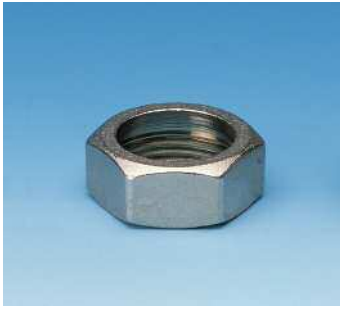


1007BO

Nippel vernickelt mit O-Ring für die Serie 760-770

Raccord Speedy System + joint O-Ring

Ø"		SFr
3/8"	-	4,80
1/2"	-	5,20
3/4"	-	9,-
1"	-	11,30
1"1/4	-	14,50



1007C

Überwurfmutter

Ecrou

Ø"			SFr
3/8"	-		2,90
1/2"	-		2,90
3/4"	-		3,30
1"	-		4,80
1"1/4	-		6,50



VS620

Manuelle Luftschaube mit O-Ring, drehbar.

Purgeur manuel orientable.
Equipé d'un joint O-Ring.

Ø"			SFr
3/8"	-		4,80
1/2"	-		5,30



919

Gabelschlüssel für Verschraubungen

Clé de montage pour raccords
P.E.R. 3015/4 - 3015/5

Hex.			SFr
22/25	-		41,90
26/30	-		45,20



VS622

Manuelle Luftschaube mit O-Ring, drehbar.

Purgeur manuel orientable.
Equipé d'un joint O-Ring.

Ø"			SFr
1/2"	-		7,90



0991

Imbusschlüssel

Clé de réglage de débit
991-993-996-997

mm			SFr
2	-		1,10
6	-		4,70
7	-		11,30
10	-		17,80



7035TDM

Vorgefertigte Fertigverteiler für Anlagen bestehend aus:

- 1 Fertigverteiler Typ 7035DM
- 1 Fertigverteiler Typ 7035TEM
- 2 komplett Halter Typ 7080/1
- 2 selbstklebende Etikette Typ 070E. Ohne Fittings

Collecteur prémonté avec étrier 7080 et étiquettes auto-adhésives 070E.

Les raccords sont au pas du gaz Ø 3/4". (ref. 3015)

1" x 3/4" x 18

		SFr
/2 (50)	-	162,40
/3 (50)	-	213,60
/4 (50)	-	264,90
/5 (50)	-	335,10
/6 (50)	-	386,80
/7 (50)	-	438,50
/8 (50)	-	524,70
/9 (50)	-	600,10
/10 (50)	-	686,90
/11 (50)	-	731,60
/12 (50)	-	784,70

1"1/4 x 3/4" x 18

		SFr
/2 (50)	-	189,60
/3 (50)	-	252,60
/4 (50)	-	317,30
/5 (50)	-	395,40
/6 (50)	-	458,10
/7 (50)	-	521,-
/8 (50)	-	608,40
/9 (50)	-	673,20
/10 (50)	-	744,20
/11 (50)	-	807,-
/12 (50)	-	887,60



7035TEM

Vorgefertigte linienförmige Verteiler mit Mikrometer Regelung. Für Thermostat oder Elektrischer Stellantrieb für Rücklaufrohr. Klemmverschraubung. Ohne Fittings.

Collecteur prémonté à réglage micrométrique. Thermostatisable ou à commande électrique. Les raccords sont au pas du gaz Ø 3/4" (ref. 3015)

1" x 3/4" x 18

		SFr
/2 (50)	-	72,80
/3 (50)	-	108,10
/4 (50)	-	151,30
/5 (50)	-	193,20
/6 (50)	-	235,30
/7 (50)	-	270,80
/8 (50)	-	314,20
/9 (50)	-	343,30
/10 (50)	-	383,50
/11 (50)	-	410,90
/12 (50)	-	441,60

1"1/4 x 3/4" x 18

		SFr
/2 (50)	-	83,70
/3 (50)	-	128,90
/4 (50)	-	177,20
/5 (50)	-	225,70
/6 (50)	-	270,80
/7 (50)	-	312,60
/8 (50)	-	354,50
/9 (50)	-	407,70
/10 (50)	-	431,80
/11 (50)	-	489,70
/12 (50)	-	536,40



7035DM

Vorgefertigte linienförmige Verteiler mit integrierter Freimachungsvorrichtung. Für Thermostat oder Elektrischer Stellantrieb. Mikrometer Regelung. Klemmverschraubung. Ohne Fittings.

Collecteur prémonté avec téés incorporés. A réglage micrométrique et mémoire. Les raccords sont au pas du gaz Ø 3/4" (ref. 3015)

1" x 3/4" x 18

		SFr
/2 (50)	-	69,40
/3 (50)	-	108,10
/4 (50)	-	151,30
/5 (50)	-	193,20
/6 (50)	-	235,30
/7 (50)	-	270,80
/8 (50)	-	314,20
/9 (50)	-	343,30
/10 (50)	-	383,50
/11 (50)	-	410,90
/12 (50)	-	441,60

1"1/4 x 3/4" x 18

		SFr
/2 (50)	-	92,40
/3 (50)	-	128,90
/4 (50)	-	177,20
/5 (50)	-	225,70
/6 (50)	-	270,80
/7 (50)	-	312,60
/8 (50)	-	354,50
/9 (50)	-	407,70
/10 (50)	-	435,50
/11 (50)	-	489,70
/12 (50)	-	536,40



7035M

Linienförmiger Messing Fertigverteiler. Vorgefertigt mit Anschluß Kupfer-, weiche Stahl-, oder Polyethylen Rohre. Ohne Fittings.

Collecteur prémonté.
Les raccords sont au pas du gaz Ø 3/4"

3/4" x 16		SFr
/2 (35)		26,50
/3 (35)		35,80
/4 (35)		45,40
/5 (35)		60,40
/6 (35)		70,-
/7 (35)		79,70
/8 (35)		89,20
/9 (35)		103,20
/10 (35)		119,50

1" x 16		SFr
/2 (35)		29,20
/3 (35)		39,90
/4 (35)		50,90
/5 (35)		68,10
/6 (35)		79,-
/7 (35)		89,90
/8 (35)		101,-
/9 (35)		117,70
/10 (35)		134,50

3/4" x 16		SFr
/2 (50)		33,50
/3 (50)		47,50
/4 (50)		61,30
/5 (50)		79,90
/6 (50)		93,90
/7 (50)		110,30
/8 (50)		128,90

1" x 3/4" x 18		SFr
/2 (50)		36,80
/3 (50)		52,10
/4 (50)		67,30
/5 (50)		88,30
/6 (50)		103,30
/7 (50)		124,40
/8 (50)		151,20

1"1/4 x 3/4" x 18		SFr
/2 (50)		43,80
/3 (50)		61,90
/4 (50)		79,80
/5 (50)		104,30
/6 (50)		122,50
/7 (50)		147,-
/8 (50)		177,70



7020

Linienförmiger Messing Fertigverteiler. Vorgefertigt mit flachem Anschluß 1/2" Gewinde.

Collecteur avec raccords 1/2"M (Montés).
Pas du gaz (Pour joint plat)
Pression de service 10 bars.
(3525 et 3015 ne s'adaptent pas)

3/4"F x 1/2"M		SFr
/2 (35)		29,20
/3 (35)		37,30
/4 (35)		48,30
/5 (35)		63,10
/6 (35)		72,60
/7 (35)		83,70
/8 (35)		96,80
/9 (35)		109,60
/10 (35)		120,70

1"F x 1/2"M		SFr
/2 (50)		37,30
/3 (50)		51,60
/4 (50)		67,70
/5 (50)		87,90
/6 (50)		102,80
/7 (50)		123,60
/8 (50)		142,10
/9 (50)		158,30
/10 (50)		175,70
/11 (50)		193,20
/12 (50)		212,50



7000PM

Verteiler mit 3/8" oder 1/2"
Bohrung

Collecteur avec sortie F 3/8" ou Ø 1/2"

1"F x 3/8"F		SFr
/2 (35)		18,50
/3 (35)		24,60
/4 (35)		30,40
/5 (35)		42,40
/6 (35)		48,-
/7 (35)		54,20
/8 (35)		59,80
/9 (35)		71,70
/10 (35)		83,20

1"1/4F x 1/2"F		SFr
/2 (50)		30,80
/3 (50)		42,30
/4 (50)		53,70
/5 (50)		71,90
/6 (50)		83,30
/7 (50)		101,30
/8 (50)		125,60

3/4"F x 3/8"F		SFr
/2 (35)		16,-
/3 (35)		20,40
/4 (35)		25,-
/5 (35)		34,60
/6 (35)		39,40
/7 (35)		43,60
/8 (35)		48,30
/9 (35)		57,10
/10 (35)		68,10

3/4"F x 1/2"F		SFr
/2 (50)		20,50
/3 (50)		27,70
/4 (50)		35,50
/5 (50)		47,50
/6 (50)		54,90
/7 (50)		64,90
/8 (50)		77,-



7035MZ

Vorgefertigte Fertigverteiler für Anlagen bestehend aus:
2 Fertigverteiler Typ 7035
2 komplett Halter Typ 7080/1

Collecteur prémonté sans réglage micrométrique

1" x 3/4" x 18

			SFr
/2 (50)	-		112,-
/3 (50)	-		139,70
/4 (50)	-		167,50
/5 (50)	-		206,10
/6 (50)	-		245,10
/7 (50)	-		283,70
/8 (50)	-		315,90



7035TO

Komplettes Verteilersystem mit Topmeter zur Einstellung der Fußbodenheizungskreise.

Collecteur prémonté avec indicateur de débit.

1" x 3/4" x 18

			SFr
/2 (50)	-		325,30
/3 (50)	-		427,80
/4 (50)	-		529,70
/5 (50)	-		670,70
/6 (50)	-		774,70
/7 (50)	-		877,40
/8 (50)	-		1049,30
/9 (50)	-		1215,30
/10 (50)	-		1373,10
/11 (50)	-		1462,70
/12 (50)	-		1569,70



7035F

Komplettes Verteilersystem mit Endstück und Flowmeter für jeden Kreis.

Collecteur prémonté avec indicateur de débit MPT3 et deux groupes terminales ACC7035.

1" x 3/4" x 18

			SFr
/2 (50)	-		310,-
/3 (50)	-		387,70
/4 (50)	-		465,30
/5 (50)	-		561,70
/6 (50)	-		592,-
/7 (50)	-		717,60
/8 (50)	-		819,60
/9 (50)	-		933,-
/10 (50)	-		1058,80
/11 (50)	-		1138,10
/12 (50)	-		1226,40



7035S1

1.1/2" Verteilersystem für Schneeschmelzen, Klimaanlage oder andere industrielle Verwendung.

Collecteur prémonté pour installations industrielles, de conditionnement et applications géothermiques.

PRIX SUR DEMANDE

1"1/2 x 24.7 pas de 70mm

			SFr
7035S1/2	-		-
7035S1/3	-		-
7035S1/4	-		-
7035S1/5	-		-
7035S1/6	-		-



Composition spéciale sur demande, selon application spécifique



ACC7035

Endstück für Verteiler System einschl. Entleerhahn und Entlüfter.

Groupe terminal pour collecteur linéaire.
Comprenant un purgeur d'air automatique et un robinet de vidange.

Ø"

			SFr
1"	-		57,80
1"1/4	-		59,50



ACC7014

Komplettes 3/4" Anschlußstück für Verteiler System. Bestehend von Endkupplung (070M), KFE-Hahn (146SC) und Entlüftungsventil (VS620). Fertigmontiert.

Groupe terminal pour collecteur linéaire.
Comprenant un purgeur d'air manuel et un robinet de vidange.

Ø"

			SFr
1"	-		43,60
1"1/4	-		45,50



7500DEB

Verteilersystem, Metall/Kunststoff, vorgesammelt mit einem einfachen Terminalsatz

Ensemble répartiteur modulaire prémonté complet de tous les accessoires

SFr

/2	-		165,30
/3	-		201,40
/4	-		228,70
/5	-		259,10
/6	-		309,-
/7	-		347,10
/8	-		382,70
/9	-		424,40
/10	-		465,60
/11	-		496,-
/12	-		545,90



K7500B

Basis Paket bestehend aus:
2 Stück 1" Anschlüsse, 7500E
2 Stück Terminalsatz, AC7514
2 Stück Deckel, 7500C
2 Stück Wandbeschläge, 7500Z

Kit de base comprenant:
2 raccords en entrée de collecteur 1",7500E
2 raccords porte-vidange / purgeur, AC7514
2 bouchons terminaux, 7500C
2 entriers, 7500Z

SFr

	-		113,80
--	---	--	--------



7500TD

Verteiler Satz bestehend aus:
1 Stück Vorlauf Modul. 7500D
1 Stück Rücklauf Modul. 7500T
1 Flowmeter MPT3

Module de base comprenant:
1 module aller 7500D
1 module retour 7500T
1 débitmètre MPT3

SFr

	-		56,70
--	---	--	-------



3522M

Zapfen für die Verteiler der Serie 7000

Bouchon terminal pour collecteur série 7000

Ø"		SFr
3/8"	-	2,30
1/2"	-	2,90
3/4"	-	3,40

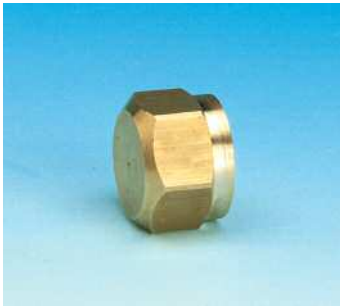


070M

T-stück für:
7035TD -7035D -7035TE

Raccord terminal pour collecteur
7035TD - 7035D - 7035TE

Ø" x Ø" x Ø"		SFr
1" x 1/2" x 3/8"	-	7,30
1" x 1/2" x 1/2"	-	7,30
1"1/4 x 1/2" x 1/2"	-	9,40



3523

Zapfen

Bouchon femelle pour sorties non
utilisées

mm		SFr
16.2	-	2,80
18.2	-	2,90
Ø3/4" x 18	-	4,10



070TM

Verteiler Stück für:
7035TD -7035D -7035TE

Raccord intermédiaire pour collec-
teur 7035TD - 7035D - 7035TE

Ø" x Ø" x Ø"		SFr
1" x 1" x 3/8"	-	14,10
1"1/4 x 1"1/4 x 3/8"	-	17,-



4040

Nippel

Raccord pour assemblage collec-
teurs série 7000

Ø" x Ø"		SFr
3/4" x 3/4"	-	3,60
1" x 1"	-	5,20
1"1/4 x 1"1/4	-	8,30



35T

Thermometer halter für Verteiler
7035D

Porte thermomètre pour collec-
teurs 7035D

Ø"		SFr
18 x 18 x 3/8"	-	12,40



T40

Thermometer für Anschluss an
070T und 35T

Thermometre pour raccord 070T et
35T

(Ø" 3/8")	-	-	SFr
0/60°C	-	-	19,50
0/80°C	-	-	19,50



697

Autom. Absperrventil Typ 696TM

Clapet de non retour type 696TM

Ø"	-	-	SFr
3/8"	-	-	3,60
1/2"	-	-	4,20



696/97

Automatische Entlüftungsventil,
Messinggehäuse, einschl. Autom.
Absperrventil Typ 697
(Schnellenlüfter)

Purgeur d'air automatique avec
vanne d'isolement

Ø"	-	-	SFr
3/8"	-	-	16,90
1/2"	-	-	17,30



144SC

KFE-Hahn mit Kappe als
Schlüssel zum öffnen und
schließen

Robinet de vidange mâle a bois-
seau sphérique avec bouchon et
raccord

Ø" x mm	-	-	SFr
1/2" x 14.5	-	-	17,80
1/2" x 16.2	-	-	17,80



696TM

Automatische Entlüftungsventil

Purgeur d'air automatique

Ø"	-	-	SFr
3/8"	-	-	14,-



0146

Verschlusskappe mit
Kunststoffhalterung

Bouchon

Ø"	-	-	SFr
1/2"	-	-	2,90
3/4"	-	-	3,20



0991B

Regulierungsschlüssel.
Imbuss 6 mm

Clé de réglage spéciale pour col-
lecteurs série 7035D - 7035TD.
Hexag. 6 mm

mm			SFr
6	-		8,-



TGA1

Raumthermostat

Thermostat d'ambiance

-			SFr
-	-		67,50



7010PK

Komplett Maxi Kit Mischungsventil
für Fußbodenheizung. Einschl.
Grundfos Alpha Umlaufpumpe.
Anschluß an Fertigverteilersysteme
wie Typ 7035TDM

Maxikit complet pour réguler les col-
lecteurs plancher chauffant Type
7035TDM. Avec circulateur
Grundfos Alpha

Ø" x Ø"			SFr
1"1/4 x 1"1/4	-		2497,10



TGC1

Vorlauftemperatur Begrenzer
0°C-90°C

Thermostat d'ambiance
campo de régulation
0 °C-90 °C

-			SFr
-	-		63,-



TGC3

Elektronischer Raumregler mit
Tages Programm

Cronothermostat digital à program-
mation journalière

-			SFr
-	-		386,80



070E

Selbstklebe Etiketten für Verteiler

Etiquettes pour repereage circuits

-	-	-	SFr
-	-	-	3,60
-	-	-	-
-	-	-	-



MPE1/1

Sonde für Differenzdruckmessung (0-1 Bar).

Sonde de mesure pour pression différentielle (0 - 1 bar).

PRIX SUR DEMANDE

-	-	-	SFr
-	-	-	-
-	-	-	-
-	-	-	-



MPE2

Digitaler Multimeter zur Messung der Temperatur, Durchfluß und des Differenzdruck

Appareil de mesure électronique pour collecteur plancher chauffant 7035TDM permettant le contrôle des températures, débits et pressions

-	-	-	SFr
-	-	-	2223,20
-	-	-	-
-	-	-	-



MPT3

Elektronischer Flowmeter zum Auslagern mit Typ MPE2

Débit-mètre électronique pour collecteur plancher chauffant. A utiliser spécifiquement avec le MPE2

\varnothing "	-	-	SFr
3/4" EUROCONUS	-	-	39,40
-	-	-	-
-	-	-	-



MPEJ

Digitaler Multimeter zur Messung der Temperatur und Durchfluß

Appareil de mesure électronique pour collecteur plancher chauffant 7035TDM permettant le contrôle des températures et des débits

-	-	-	SFr
-	-	-	306,-
-	-	-	-
-	-	-	-



156

3- Wege Mischungsventil I x I x I.

Vanne 3 voies F x F x F.

\varnothing " x \varnothing " x \varnothing "	-	-	SFr
3/4" x 3/4" x 3/4"	-	-	241,60
-	-	-	-
-	-	-	-



50Z

2-weg Regulierungs-Ventil
I x I

Vanne de zone a sphère à deux
voies
F x F

Ø"	-	SFr
1/2"	-	55,10
3/4"	-	55,10
1"	-	78,40



M50Z

Thermischer Antrieb

Commande électrique
Pour vanne de zone Art. 50Z -
50Z/2 - 50BZ

Tipo	-	SFr
M50Z/1	-	325,50
M50Z/2	-	361,60
M50Z/3 Relé	-	316,30
M50Z/4 Relé	-	352,70



50Z/2

2-weg Regulierungs-Ventil
A x A

Vanne de zone a sphère à deux
voies avec raccord démontable à
tenue plane

Ø"	-	SFr
1/2"	-	77,20
3/4"	-	77,20
1"	-	107,40



054M

Kupplung für Thermischerantrieb
50Z - 50Z/2 - 50BZ

Rallonge pour commande électri-
que M50Z sur vannes série 50Z -
50Z/2 - 50BZ

mm	-	SFr
45	-	30,60



50BZ

3-weg Zonen-Ventil Bypass

Vanne de zone a sphère à trois
voies. Avec té de by-pass avec
raccord démontable à tenue plane

Ø"	-	SFr
1/2"	-	172,20
3/4"	-	172,20
1"	-	238,30



1007Z

Überwurfmuster mit Flachdichtung

Raccord démontable avec garnitu-
re en fibre pour vannes série
50Z/2 - 50BZ

Ø"	-	SFr
1/2"	-	7,40
3/4"	-	7,40
1"	-	10,20



C80

Wandschrank. Mit justierbarem Rahmen und 6 Schrauben zu Befestigung der Montierungshalter. Für linienförmige Fertigverteiler, mix3 7013PK und 7035TDM.

Coffret mural à encaster pour collecteur 7035TDM assemblés avec maxikit 7013Pk. Réglable en hauteur et profondeur

Tipo			SFr
/2 (600 x 700 x 120 ÷ 170)	-		354,50
/3 (850 x 700 x 120 ÷ 170)	-		404,40
/4 (1000 x 700 x 120 ÷ 170)	-		515,60
/5 (1200 x 700 x 120 ÷ 170)	-		563,80



TCS70

Einbrennlackierter Rahmen und Besichtigungstür

Panneau pour coffret collecteur C70

Tipo			SFr
/1 (290 x 290)	-		85,40
/2 (450 x 290)	-		93,10
/3 (600 x 290)	-		108,70



C70

Zinkgemalter, einbrennlackierter Wandschrank. Mit justierbarem Rahmen und 4 Schrauben zur Befestigung der Montierungshalter. Für linienförmige Fertigverteiler Serie 7000PM-7035M-7035TEM-7035DM.

Coffret collecteur réglable en hauteur et profondeur pour collecteur série 7000PM-7035M-7035TEM-7035DM.

Tipo			SFr
/1 (400 x 450 x 110 ÷ 140)	-		246,20
/2 (600 x 450 x 110 ÷ 140)	-		295,30
/3 (800 x 450 x 110 ÷ 140)	-		344,50
/4 (1000 x 450 x 110 ÷ 140)	-		413,30
/5 (1200 x 450 x 110 ÷ 140)	-		519,80



T70

Einbrennlackierter Rahmen und Besichtigungstür

Panneau pour coffret collecteur C70

Tipo			SFr
/1 (400 x 450)	-		114,40
/2 (600 x 450)	-		135,10
/3 (800 x 450)	-		148,70
/4 (1000 x 450)	-		170,60
/5 (1200 x 450)	-		231,10



CS70

Zinkgemalter, einbrennlackierter Wandschrank. Mit justierbarem Rahmen und 6 Schrauben zur Befestigung der Montierungshalter. Für linienförmige Fertigverteiler Serie 7000PM-7035M.

Coffret collecteur réglable en hauteur et profondeur pour collecteur série 7000PM-7035M.

Tipo			SFr
/1 (290 x 290 x 83)	-		137,50
/2 (450 x 290 x 83)	-		153,80
/3 (600 x 290 x 83)	-		167,20



CP

Universal einbrennlackierter Wandschrank aus Kunststoff.

Coffret mural universel en plastique.

Tipo			SFr
32 (260x320x95)	-		59,20
40 (260x400x95)	-		66,-
50 (260x500x95)	-		72,10



7080

Stahl Zink Halter für Fertigverteiler Serie 7000PM-7035M-7035TEM-7035DM.
Typ 7080/1 für Montage im Schrank C70
Typ 7080/2 für Wandmontage
Komplett mit 4 Schrauben M8 mit Expansionswulst

Etrier pour collecteur 7035DM.
7080/1 pour montage dans coffret C70.
7080/2 pour fixation au mur.
Avec boulons et chevilles.

7080/1 Ø"			SFr
3/4"	-		20,60
1"	-		20,60
1"1/4	-		20,60

7080/2 Ø"			SFr
3/4"	-		24,60
1"	-		24,60
1"1/4	-		24,60



8080

Stahl Zinkmontierungshalter. Für Verteiler Typ 7000PM-7035M installiert in Wandschrank CS70.

Etrier pour collecteur Type 7000PM-7035M installé dans coffret CS70.

Ø"			SFr
3/4"	-		15,10
1"	-		15,10



52/3

Kugelhahn mit vollem Durchgang l x A mit Verschraubung

Vanne à sphère passage intégral M x F. Raccord démontable à joint torique

Ø" x Ø"			SFr
1/2" x 1/2"	-		20,20
1/2" x 3/4"	-		22,40
3/4" x 3/4"	-		28,20
3/4" x 1"	-		32,90
1" x 1"	-		44,80
1" x 1"1/4	-		50,90
1"1/4 x 1"1/4	-		65,60

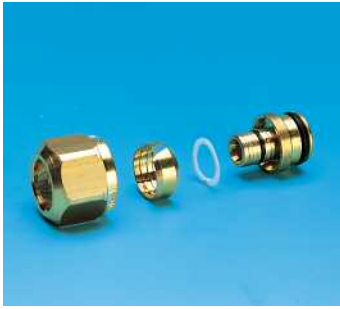


M7035P

Durchflussmesser

Indicateur de débit

(Ø" 3/4" x 18)			SFr
0,5l/min - 3l/min	-		58,90
1l/min - 8l/min	-		58,90



3015SCR

Klemmringverschraubung für kunststoffroter pex aus Korrosionsfeste Messinglegierung

Raccord pour tube P.E.R. et PEX Jaune.

Agrément CSTB n° 14+15/93-344 pour classes 0.2 et ECFS

Ø" Gelb./Jaune	SFr
16 x 10 x 14	7,80
16 x 11,6 x 16	7,80
16 x 12 x 16	7,80
18 x 10 x 14	7,80
18 x 11,6 x 16	7,80
18 x 12 x 16	7,80
18 x 12 x 17	7,80
18 x 14 x 18	7,80
3/4" x 11,6 x 16	9,50
3/4" x 12 x 16	9,50
3/4" x 12 x 17	9,50
3/4" x 15,5 x 20	9,50

mm Vern./Nick.	SFr
16 x 10 x 14	8,20
16 x 11,6 x 16	8,20
16 x 12 x 16	8,20
18 x 10 x 14	8,20
18 x 11,6 x 16	8,20
18 x 12 x 16	8,20
18 x 12 x 17	8,20
18 x 14 x 18	8,20
3/4" x 11,6 x 16	10,10
3/4" x 12 x 16	10,10
3/4" x 12 x 17	10,10
3/4" x 15,5 x 20	10,10



035/2

Kupplung für Kupfer-Polyethylen/Kupfer-Polyethylen. Gelb. Für Typ 3015-3525-3625. Lieferbar in gelb, vernickelt oder verchromt

Raccord droit double. Pour P.E.R. ou cuivre

mm		SFr
16 x 16	-	3,60
18 x 18	-	4,10
18 (G3/4") x 18 (G3/4")	-	4,20



3625

Kompressionsfittings komplett aus Messing für Kupfer oder Weichstahlrohr. Lieferbar in gelb oder vernickelt

Raccord pour tube cuivre. Breveté

Ø"	SFr	SFr
	Gelb./Jaune	Vern./Nick.
3/4" x 9,5	6,-	6,50
3/4" x 10	6,-	6,50
3/4" x 12	6,-	6,50
3/4" x 12,7	6,-	6,50
3/4" x 14	6,-	6,50
3/4" x 15	6,-	6,50
3/4" x 16	6,-	6,50
3/4" x 18	6,-	6,50

mm Vern./Nick.	SFr
16 x 10	5,10
16 x 12	5,10
16 x 14	5,10
18 x 10	5,30
18 x 12	5,30
18 x 14	5,30
18 x 15	5,30
18 x 16	5,30



035P/1

Kompressionsfittings 1" Nippel x Ø 25/20 Polyethylenrohr. Lieferbar in gelb.

Raccord complet mâle. Pas du gaz. Pour P.E.R.

Ø"		SFr
1/2" M x 16/13	-	11,30
3/4" M x 20/16	-	12,40



036/1

Kupplungsmuffe für Kupfer oder Polyethylenrohr. Lieferbar in gelb oder vernickelt. Für Typ 3015-3525-3625

Raccord femelle. Pas du gaz. Droit. Pour P.E.R. ou cuivre

Ø"		SFr
3/8" x 16	-	6,50
1/2" x 16	-	7,10
1/2" x 18	-	7,20
1/2" x 3/4"	-	7,20



036P/1

Kompressionsfittings 1" Nippel x Ø 25/20 Polyethylenrohr. Lieferbar in gelb.

Raccord complet F. Pas du gaz. Pour P.E.R.

Ø"		SFr
1/2" x 16/13	-	11,30
3/4" x 20/16	-	12,40



035MP/1

Kompressionsfittings Nippel x ALUPEX. Lieferbar in gelb.

Raccord complet mâle pour tube Metal-Plast, jaune

Ø"		SFr
1/2" x 10 x 14	-	12,60
1/2" x 12 x 17	-	12,60
3/4" x 15.5 x 20	-	13,40



045/2

Messingwinkel Kupfer-Polyethylen/Kupfer-Polyethylen. Gelb. Für Typ 3015-3525-3625.

Coude équerre. Pour P.E.R. ou cuivre

mm		SFr
16 x 16	-	4,50
18 x 18	-	4,80



036MP/1

Kompressionsfittings Muffe x ALUPEX. Lieferbar in gelb.

Raccord complet femelle pour tube Metal-Plast, jaune

Ø"		SFr
1/2" x 10 x 14	-	12,60
1/2" x 12 x 17	-	12,60
3/4" x 15.5 x 20	-	13,40



046/1

Muffewinkel für Kupfer oder Polyethylenrohr. Gelb. Für Typ 3015-3525-3625.

Coude équerre. A visser femelle. Pas du gaz. Pour P.E.R. ou cuivre

Ø"		SFr
3/8" x 16	-	4,20
1/2" x 16	-	4,80
1/2" x 18	-	5,20



045/1

Nippelwinkel für Kupfer oder Polyethylenrohr. Gelb. Für Typ 3015-3525-3625

Coude équerre. A visser mâle. Pas du gaz. Pour P.E.R. ou cuivre

Ø"		SFr
3/8" x 16	-	4,50
1/2" x 16	-	5,30
1/2" x 18	-	5,50



046/5

Messingwinkel mit Wandplatte Muffe x Kupfer oder Polyethylen. Für Typ 3015-3525-3625

Raccord équerre avec bride pour fixation au mur. Cuivre ou P.E.R.

Ø"		SFr
1/2" x 16	-	7,90
1/2" x 18	-	9,10



055/3

Messing T Kupfer oder Polyethylen alle Enden. Gelb. Für Typ 3015-3525-3625.

Té pour raccord cuivre ou P.E.R.

mm	SFr
16 x 16 x 16	6,-
18 x 18 x 18	6,50



700DIN

Heizkörperverschraubung, Eckform, I x A. Gelb. Vernickelt

Raccord trois pièces F x M équerre

Ø"	SFr	SFr
	Gelb./Jaune	Vern./Nick.
3/8"	7,40	8,30
1/2"	10,-	10,90
3/4"	12,80	14,40
1"	22,-	23,30



700

Heizkörperverschraubung, Eckform, I x A. Gelb. Vernickelt

Raccord trois pièces F x M équerre

Ø"	SFr	SFr
	Gelb./Jaune	Vern./Nick.
3/8"	6,80	7,10
1/2"	8,-	9,-
3/4"	11,90	12,50
1"	18,40	19,70
1"1/4	30,10	31,10



701DIN

Heizkörperverschraubung, Durchgangsform, I x A. Gelb. Vernickelt

Raccord trois pièces F x M droit

Ø"	SFr	SFr
	Gelb./Jaune	Vern./Nick.
3/8"	6,90	7,90
1/2"	7,90	9,10
3/4"	10,70	12,-
1"	17,80	19,40



701

Heizkörperverschraubung, Durchgangsform, I x A. Gelb. Vernickelt

Raccord trois pièces F x M droit

Ø"	SFr	SFr
	Gelb./Jaune	Vern./Nick.
3/8"	6,10	6,50
1/2"	6,90	7,40
3/4"	8,80	9,70
1"	14,90	16,10
1"1/4	23,30	24,70



701C

Wasserzählerverschraubung mit NBR Dichtung.

Raccord pour compteur. Jaune

Ø"	SFr
1/2"	8,60
3/4"	10,40
1"	17,10



4523M

A x I Reductionsadapter mit Dichtung. Für linienformige Fertigverteiler 7000PM.

Réduction terminal pour collecteur série 7000PM.

Ø" M x Ø" F			SFr
3/4" x 3/8"	-		3,40
1" x 1/4"	-		4,70
1" x 3/8"	-		4,70
1" x 1/2"	-		4,70
1"1/4 x 1/2"	-		8,-



035M

Adapter für Anschluss an Gasverteiler

Raccord M x M pour collecteur 7000 (à joint plat) Pas du gaz

Ø"			SFr
3/8" x 1/2"	-		3,40
1/2" x 1/2"	-		3,40



170

Schmutzfänger Rotmessing.

Filtre en bronze.
Cartouche filtre inox.

Ø"			SFr
1/2"	-		18,90
3/4"	-		23,20
1"	-		46,30
1"1/4	-		52,10
1"1/2	-		76,70
2"	-		112,80
2"1/2	-		210,90
3"	-		341,60
4"	-		578,60



188

Messing-Rückschlagventil mit Niro-Feder, beliebige Einbauart (horizontal-vertikal)

Clapet de non-retour toutes positions "Type Glory"

Ø"			SFr
3/8"	-		11,-
1/2"	-		11,50
3/4"	-		14,90
1"	-		20,30
1"1/4	-		28,20
1"1/2	-		35,30
2"	-		51,50
2"1/2	-		100,20
3"	-		142,10
4"	-		238,20

Conditions de vente et de livraison

1. Généralités

Les présentes conditions de vente et de livraison font partie intégrante de tout rapport contractuel. En passant commande, l'acheteur/le demandeur les accepte explicitement. Toute convention s'en écartant n'est réputée valable que par écrit.

2. Prix

Les prix s'entendent sans T.V.A. Sont réservés, tous changements de prix, sans avis préalable, lorsqu'ils sont dûs à des hausses de prix de matières premières, d'augmentations des frais de transport ou de changements des taux monétaires.

3. Délais de livraison

Les délais de livraison sont fixés avec les soins voulus, restent cependant sans engagement. Toutes livraisons non effectuées ou retardées ne donnent aucun droit à l'acheteur, ni quant au retrait de sa commande, ni quant à des revendications quelconques, notamment à des dommages-intérêts. Des livraisons partielles sont autorisées.

4. Livraison

Facturation des frais de transport (RPLP) selon pourcentage en vigueur sur la valeur nette de la facture. Pour toute commande portant sur une valeur en marchandises de Frs 1.800 au moins, TVA non comprise, la livraison intervient franco à destination de la Suisse entière. Le transport restant néanmoins au risque de l'acheteur. Pour toute commande portant sur une valeur en marchandises inférieure à Frs 1.800, TVA non comprise, les frais de livraison seront facturés au client. Les frais d'une livraison par express, sur demande du client, sont en tout état de cause à charge de celui-ci, et ajoutés à la facture.

5. Réclamation

Les réclamations ne sont prises en considération que dans les 5 jours ouvrables suivant la livraison. En cas de réclamations justifiées, il appartient au vendeur de décider en faveur du remplacement gratuit ou d'une note de crédit-marchandise correspondant à la valeur nette du matériel contesté.

6. Reprise

Aucune fourniture ne peut-être reprise ou échangée sans l'accord écrit de Pettinaroli Suisse S.A.

7. Garantie

La garantie de Pettinaroli Suisse S.A., en qualité de fournisseur, est d'une durée de 12 mois (art. 210 CO). Il en est de même pour tous les articles électriques, la garantie est de 12 mois, à dater de la date de livraison. Dans tous les cas la garantie se limite au seul remplacement des pièces défectueuses. Elle est exclue en cas d'usage inapproprié, non conforme aux règles de l'art. ou aux prescriptions du fournisseur.

8. Conditions de paiement

Les factures sont payables dans les 30 jours suivant la date de la facture, sans déduction, sauf entente particulière. Le vendeur est autorisé à revendiquer toutes déductions d'escompte non justifiées. Au-delà du terme de paiement, l'acheteur devra des intérêts moratoires conformes au taux usuel sur le marché pratiqué par les grandes banques pour crédit envers le vendeur, ceci à valoir dès la date d'échéance et sera mis en demeure sans autre formalité.

9. Validité

Les présentes conditions générales de vente et de livraisons entrent tacitement en vigueur au moment de la commande, resp. de l'offre.

10. Technique

Compte tenu des développements continuels des techniques, Pettinaroli Suisse S.A. se réserve le droit de modifier ses modèles en tout temps, sans préavis.

11. Lieu d'exécution et for judiciaire

Le lieu d'exécution relatif aux livraisons et paiements se trouve à 1820 Montreux. Pour tous différends se trouvant en rapport avec les présentes conditions, l'acheteur reconnaît le Tribunal du siège du vendeur, soit 1820 Montreux et renonce à être déféré à la Justice de son propre siège.



Fratelli Pettinaroli S.p.A. - Fabriksfoto Italien / Vue aérienne de la fabrique en Italie



Verteilungszentrale - Schweiz
Centre de distribution

Bureau: Avenue des Alpes 96 - 1820 Montreux
Tel. 021.963.11.05 - Fax 021.963.11.06
Natel 079.773.22.69

e-mail: info@pettinaroli.com
aldo.ruga@pettinaroli.com